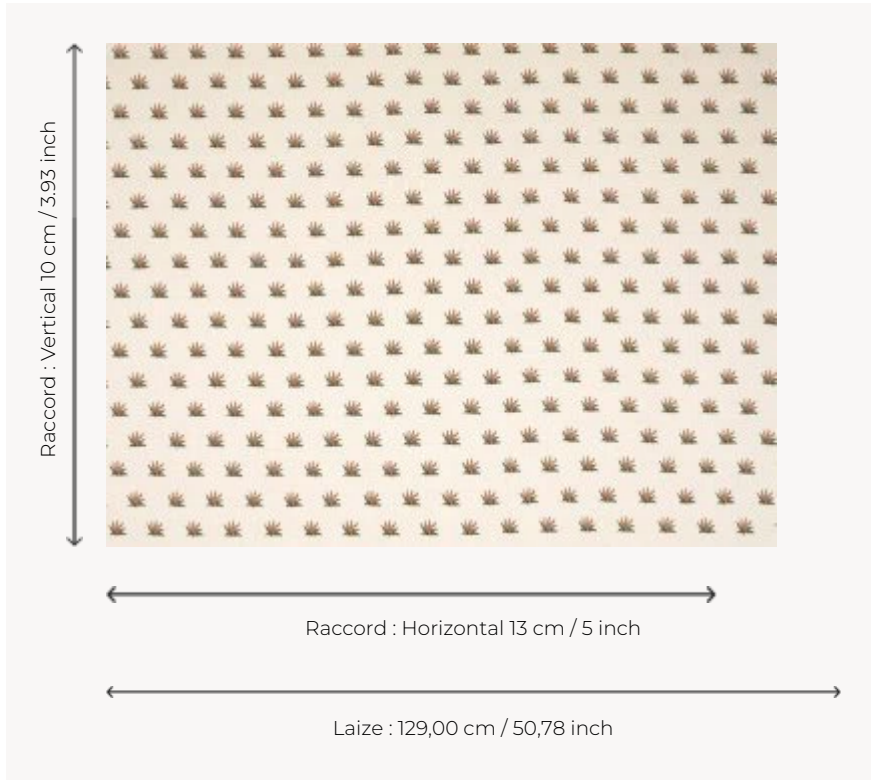



BP352002 COULONGES SEMIS

Cette broderie est une réinterprétation d'une toile imprimée à la planche de bois en France dans le dernier quart du XVIIIe siècle. Inspirée des indiennes, le document original est conservé dans le fonds patrimonial de la Maison. Ce délicat semis de végétaux exotiques est brodé tout en finesse sur un magnifique satin de lin et contrecollé sur intissé. Coordonné aux tissus COULONGES B7659 et COULONGES CONTREFOND B7660.

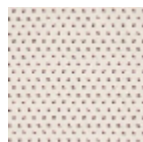
BP352002 - Mandarine



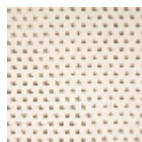
Braquenié

TYPE	Broderies - Motifs à relief - Tissus contrecollés
UNITÉ DE VENTE	Disponible au mètre
SUPPORT	PAPIER
COMPOSITION	80 % Lin - 14 % Viscose - 6 % Polyester
LAIZE	129 cm / 50,78 inch
RACCORD	H: 13 cm - 5,00 inch V: 10 cm - 3,93 inch Raccord droit
POIDS	383 gr / m ²
ENTRETIEN	
EMARGEMENT	Emargé
POSE/DÉPOSE	Encoller le papier Arrachable au mouillé
CERTIFICATIONS	ASTM E84 Class A
INFORMATIONS	Effet panneautage Revêtement mural brodé, Rendu irrégulier lié à une fabrication artisanale
LIASSE	B9979PPBRAQ9

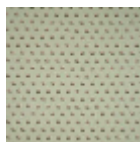
3 Couleurs



BP352001
Hortensia



BP352002
Mandarine



BP352003
Amande