

F3128018 CRAFT


Sublime toile de gros lin, CRAFT apporte toute la sophistication attendue de cette matière exceptionnelle dans un traitement "vintage" pour un esprit "bohème chic". Déclinée dans une large gamme poudrée de plus de 30 nuances, la palette joue les pastels colorés et s'inscrit dans une décoration subtile et soignée. La matière lin dévoile toute sa nervosité et marque son style par l'irrégularité de ses fibres. Elle se fait souple et confortable grâce à un traitement "stonewashed" qui la patine et arrondit ses mouvements. Exceptionnelle tenue, stabilité, main et tombé remarquables, autant d'atouts pour ce lin magnifique aussi beau en rideau qu'en siège. Teint en pièce puis délavé, conformité absolue non garantie entre bains.

F3128018 - Ciel



Laize : 130,00 cm / 51,18 inch

Pierre Frey

| | |
|-----------------------|---|
| PERFORMANCE | haute résistance |
| TYPE | Unis |
| UTILISATION | Siège modéré |
| MARTINDALE | 30.000 T |
| COMPOSITION | 90 % Lin - 10 % Polyamide |
| UNITÉ DE VENTE | Disponible au mètre |
| LAIZE | 130 cm / 51,18 inch |
| POIDS | 639 gr / ml |
| ENTRETIEN |  |
| CERTIFICATIONS | NFPA 260-Class 1 EN1021-1-2 en association avec une mousse difficilement inflammable |
| INFORMATIONS | Finition délavée, tirelle sur pièce recommandée |
| LIASSE | F99791611 |

31 Couleurs



F3128001
Coton



F3128002
Meringue



F3128003
Sable



F3128004
Savane



F3128005
Lin



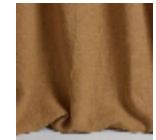
F3128006
Taupe



F3128007
Ecorces



F3128008
Cannelle



F3128009
Camel



F3128010
Curcuma



F3128011
Mimosa



F3128012
Perle



F3128013
Souris



F3128014
Étain



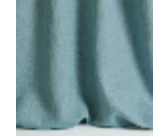
F3128015
Ardoise



F3128016
Indigo



F3128017
Orage



F3128018
Ciel



F3128019
Opaline



F3128020
Céladon



F3128021
Amande



F3128022
Chardon



F3128023
Glycine



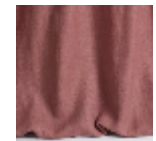
F3128024
Poudre



F3128025
Pétale



F3128026
Rose ancien



F3128027
Orchidée



F3128028
Pourpre



F3128029
Corail



F3128030
Brique



F3128031
Abricot