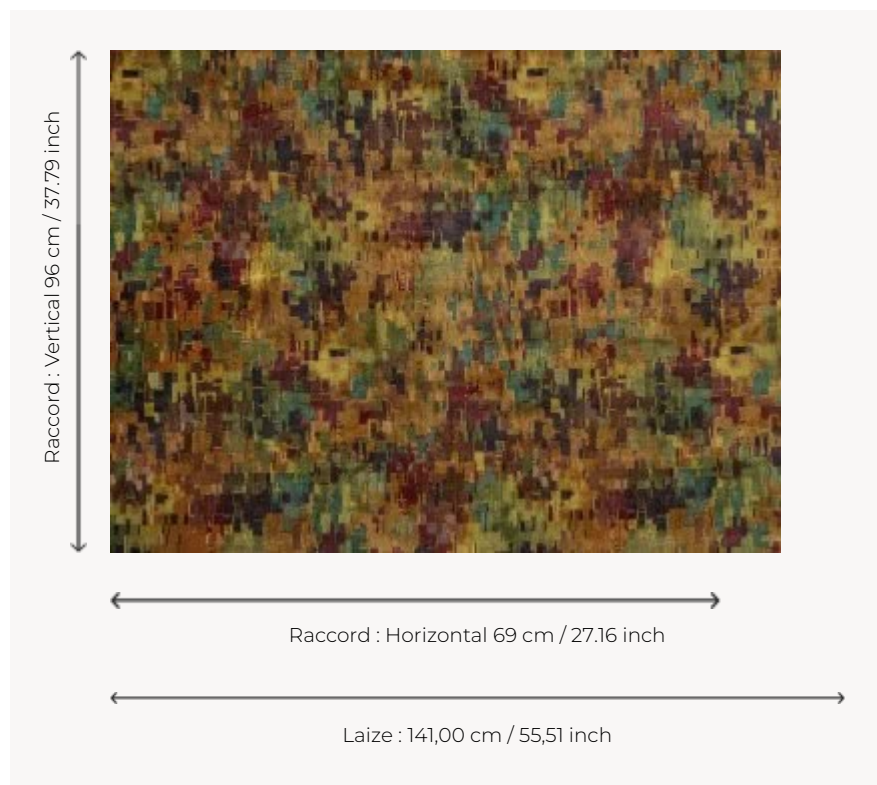


I6636001 GREGORIO

Velours ciselé au motif de damiers dans un esprit patchwork très raffiné.

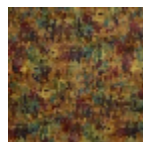
I6636001 - Sotto bosco



Fadini Borghi

| | |
|-----------------------|---|
| PERFORMANCE | haute résistance |
| TYPE | - |
| UTILISATION | Siège normal |
| MARTINDALE | >100.000 T |
| COMPOSITION | 77 % Viscose - 15 % Polyester - 8 % Coton |
| UNITÉ DE VENTE | Disponible au mètre |
| LAIZE | 141 cm / 55,51 inch |
| RACCORD | H: 69 cm - 27,16 inch V: 96 cm - 37,79 inch Raccord droit |
| POIDS | 1240 gr / ml |
| ENTRETIEN | |
| CERTIFICATIONS | EN1021-1-2 en association avec une mousse difficilement inflammable |
| INFORMATIONS | Se patine à l'usage |

3 Couleurs



16636001
Sotto bosco



16636002
Ocra



16636003
Sfumato