

## L2804001 MIKADO

Imprimé emblématique de la Maison, MIKADO s'inspire librement de la toile « Les Acrobates chinois ». Pour la réalisation de cette dernière, imprimée à la manufacture Senn, Bidermann & Cie à Wesserling en 1790, le dessinateur a utilisé plusieurs œuvres de Pillement.

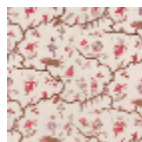
### L2804001 - Rouge



### Le manach

|                       |  |
|-----------------------|--|
| <b>TYPE</b>           | Imprimés   |
| <b>COMPOSITION</b>    | 100 % Coton  |
| <b>UNITÉ DE VENTE</b> | Disponible au mètre  |
| <b>LAIZE</b>          | 161 cm / 63,38 inch  |
| <b>RACCORD</b>        | H: 160 cm - 62,99 inch<br>V: 69 cm - 27,16 inch<br>Raccord sauté                           |
| <b>POIDS</b>          | 293 gr / ml  |
| <b>ENTRETIEN</b>      |  |
| <b>NOTES</b>          | Tissé dans les ateliers Pierre Frey du nord de la France. Entreprise du Patrimoine Vivant. |
| <b>INFORMATIONS</b>   | Imprimé au cadre à la main   |

### 3 Couleurs



L2804001  
Rouge



L2804002  
Jaune



L2804003  
Bleu