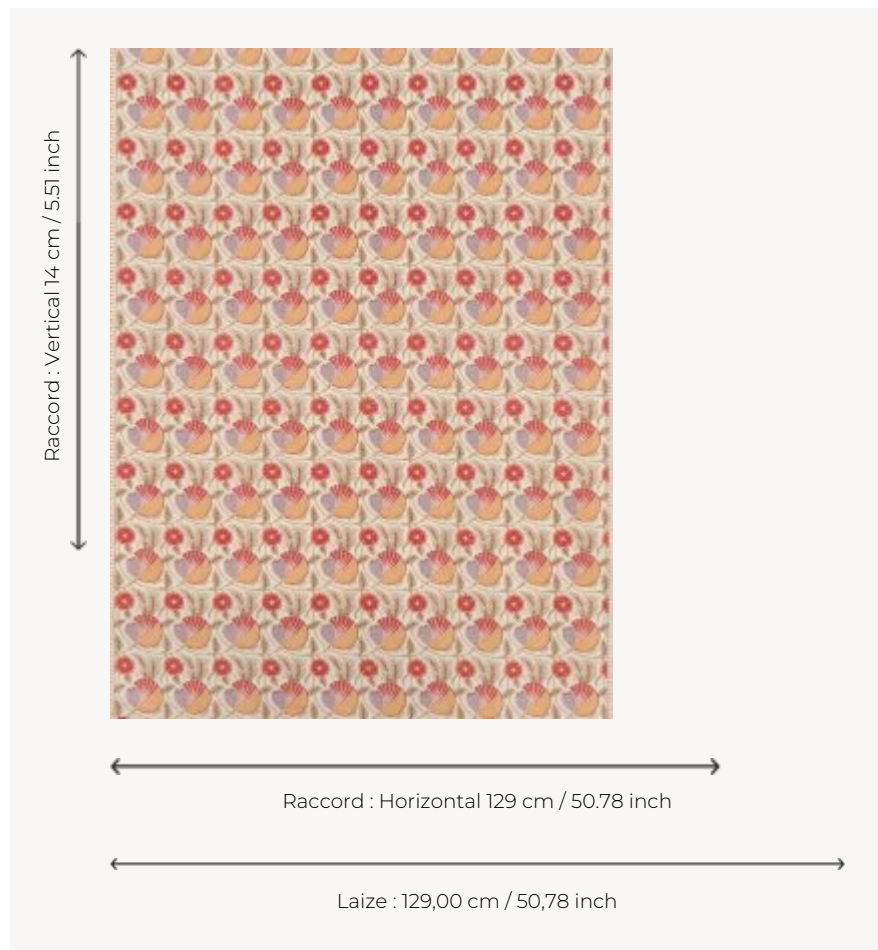


L4164005 INDHIRA

Ce tissu fait allusion aux motifs utilisés pour la confection d'un sari indien au début du XXe siècle. Le motif en all over de fleurs stylisées, évoque le charme intemporel des motifs imprimés à la planche.

L4164005 - Coquille



Le manach

TYPE	Imprimés
COMPOSITION	100 % Coton
UNITÉ DE VENTE	Disponible au mètre
LAIZE	129 cm / 50,78 inch
RACCORD	H: 129 cm - 50,78 inch V: 14 cm - 5,51 inch
POIDS	175 gr / ml
ENTRETIEN	
NOTES	Made in France (EPV/Living Heritage Mill)
INFORMATIONS	Imprimé au cadre à la main

2 Couleurs



L4164005
Coquille



L4164006
Ambre