



MOBILIER
FURNITURE

VESTA

LINE

Garnier & Linker for Pierre Frey



Collection SIGNATURE



©Constance E.T. de Tourniel

VESTA by Garnier & Linker

À la croisée de plusieurs disciplines, le travail de Guillaume Garnier et Florent Linker se déploie dans un dialogue constant entre design, artisanat d'art et sculpture. Refusant toute définition figée, ils revendiquent une approche libre et transversale, où la matière et le geste occupent une place centrale.

Leur démarche prend racine dans l'exploration de savoir-faire rares, qu'ils réinterprètent avec une sensibilité contemporaine. Luminaires, mobilier et objets composent un univers aux formes épurées, où la pureté des lignes révèle la richesse des textures et la force expressive des matériaux. Nourries autant par les arts décoratifs que par la sculpture, leurs créations interrogent la relation entre fonction, forme et émotion.

Diplômés de l'École Camondo, Guillaume Garnier et Florent Linker poursuivent leur apprentissage au plus près des ateliers, à travers un tour de France jalonné de rencontres avec des artisans d'exception. Cette immersion au cœur des techniques traditionnelles nourrit et fonde leur écriture singulière.

At the intersection of multiple disciplines, the work of Guillaume Garnier and Florent Linker unfolds through a continuous dialogue between design, fine craftsmanship, and sculpture. Rejecting any fixed definition, they embrace a free and cross-disciplinary approach in which material and gesture take center stage.

Their practice is rooted in the exploration of rare craft techniques, which they reinterpret with a contemporary sensibility. Lighting, furniture, and objects come together to form a cohesive universe of pared-back forms, where the purity of line reveals the richness of textures and the expressive power of materials. Informed equally by the decorative arts and sculpture, their creations explore the relationship between function, form, and emotion.

Graduates of the École Camondo, Guillaume Garnier and Florent Linker continued their training in close connection with workshops, embarking on a formative journey across France marked by encounters with exceptional artisans. This deep immersion in traditional techniques continues to shape and define their distinctive creative language.

LE CONCEPT

VESTA, dessinée par Garnier & Linker, est une ligne pensée comme un ensemble, où chaque pièce répond à l'autre dans un équilibre de formes et de proportions. Fauteuil, chaise, pouf et guéridons partagent une même écriture : des volumes pleins et arrondis, portés par un pied central en bois, signature à la fois structurelle et expressive.

Son nom évoque Vesta, déesse romaine du foyer ; une présence silencieuse, liée à l'intimité, à la chaleur, à l'ancrage.

Tout part de ce pied central. Un élément unique, travaillé dans le bois comme une matière vivante, capable de porter le dessin tout entier. De cette intuition initiale naît le fauteuil, puis, par glissement naturel, la ligne se déploie : les assises s'équilibrent, les guéridons prolongent le geste, dans un jeu de correspondances et de tensions maîtrisées.

Le bois y tient un rôle essentiel. Les placages, souvent courbes, exigent une précision extrême et traduisent un savoir-faire où la complexité technique se met au service de la douceur des lignes et de la pérennité des formes. En regard, le gainage des tissus enveloppe les volumes, accentuant leur générosité et prolongeant ce dialogue entre structure et sensation.

Les guéridons ouvrent enfin un territoire plus libre. Leurs inserts en laque artistique introduisent une dimension picturale et offrent un champ de personnalisation étendu, permettant à chaque pièce de trouver sa place dans des univers singuliers.

THE CONCEPT

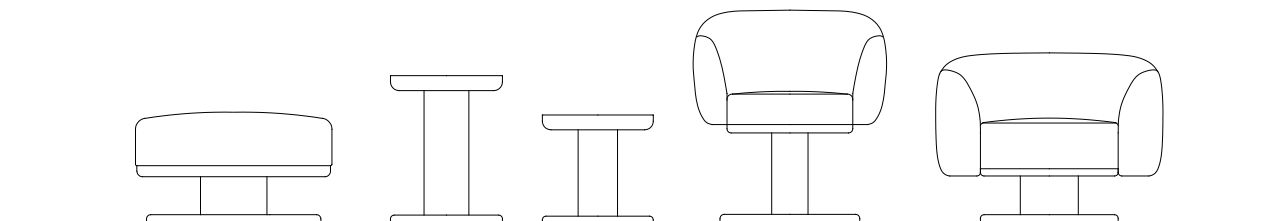
VESTA, designed by Garnier & Linker, is conceived as a cohesive ensemble, where each piece responds to the next in a balanced dialogue of forms and proportions. Armchair, chair, pouf and pedestal tables share a common language: full, rounded volumes supported by a central wooden base, a structural and expressive signature.

Its name refers to Vesta, the Roman goddess of the hearth; a quiet presence associated with intimacy, warmth and a sense of grounding.

Everything begins with this central base. A singular element, crafted in wood as a living material, capable of carrying the entire design. From this initial intuition, the armchair emerged, followed naturally by the expansion of the line: seating elements find their balance, while occasional tables extend the gesture, in a subtle interplay of correspondences and controlled tensions.

Wood plays a defining role in VESTA's richness. Curved veneers, requiring extreme precision, reflect a savoir-faire where technical complexity serves the softness of the lines and the durability of the forms. In contrast, the upholstered surfaces wrap the volumes, enhancing their generosity and extending this dialogue between structure and sensation.

The occasional tables introduce a freer dimension. Their artistic lacquer inserts bring a pictorial quality and offer a wide scope for personalization, allowing each piece to integrate seamlessly into distinct interiors.



VESTA

LINE



VESTA

Bridge / Dining chair

FVESTBR069B - Placage chêne / Oak veneer



VESTA

Fauteuil / Armchair

FVESTFA094B - Placage chêne / Oak veneer



VESTA

Pouf / Pouf

FVESTPO071B - Placage chêne / Oak veneer



VESTA

Guéridon - Pedestal table

FVES1GU045BI1 - Insert chêne gougé / Gouged oak insert

FVES1GU045BI2 - Insert laque Glacée / Icy lacquer insert

FVES1GU045BI3 - Insert laque Kozo / Kozo lacquer insert

FVES1GU045BI4 - Insert Empreinte / Stamp lacquer insert

FVES1GU045BI6 - Insert Miroir / Mirror insert



VESTA

Guéridon - Pedestal table

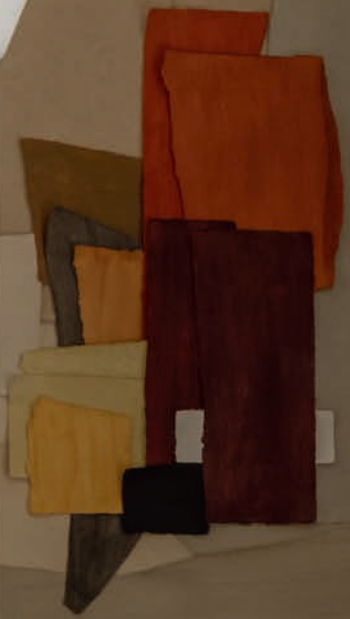
FVESTGU045BI1 - Insert chêne gougé / Gouged oak insert

FVESTGU045BI2 - Insert laque Glacée / Icy lacquer insert

FVESTGU045BI3 - Insert laque Kozo / Kozo lacquer insert

FVESTGU045BI4 - Insert Empreinte / Stamp lacquer insert

FVESTGU045BI6 - Insert Miroir / Mirror insert

























VESTA

by Garnier & Linker

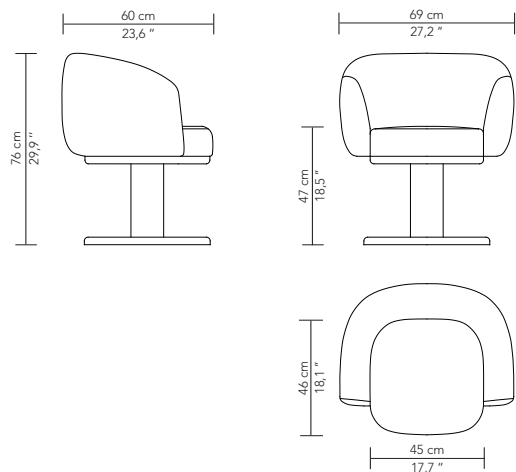


Tissu / Fabric : SAINT BRIAC Ambre F3936020
 Finition / Finish : Teinte Acajou sur chêne, vernis mat CO006M
 Mahogany stain on oak, matt varnish CO006M

BRIDGE / DINING CHAIR

REF: FVESTBR069B

STRUCTURE	FRAME
Placage chêne	Oak veneer
FINITIONS	FINISHES
Disponible dans toutes les teintes de notre nuancier chêne, finition mate ou satinée	Available in all shades from our oak colour chart, with a matt or satin finish
SPÉCIFICITÉS	SPECIFICITIES
Se référer à la liste de tissus compatibles Assise pivotante	Refer to suitable fabrics list Swivelling seat
MÉTRAGE TISSU	FABRIC QUANTITY
2,2 ml	2.5 yds







VESTA

by Garnier & Linker



Tissu / Fabric : ARSENE Coquillage F3371002
 Finition / Finish : Teinte Noisette sur chêne, vernis mat CO011M /
 Hazelnut stain on oak, matt varnish CO011M

FAUTEUIL - ARMCHAIR

REF: FVESTFA094B

STRUCTURE

Placage chêne

FRAME

Oak veneer

FINITIONS

Disponible dans toutes les teintes de notre nuancier chêne, finition mate ou satinée

FINISHES

Available in all shades from our oak colour chart, with a matt or satin finish

SPÉCIFICITÉS

Se référer à la liste de tissus compatibles
 Assise pivotante

SPECIFICITIES

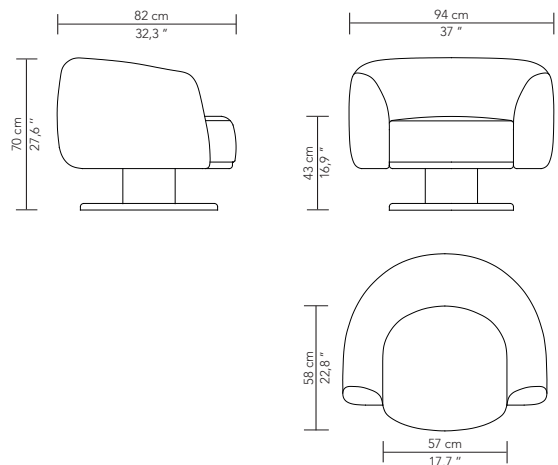
Refer to suitable fabrics list
 Swivelling seat

MÉTRAGE TISSU

3,6 ml

FABRIC QUANTITY

4 yds



VESTA

by Garnier & Linker

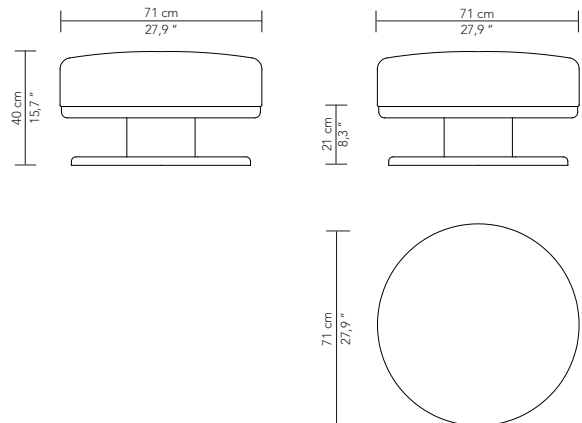


Tissu / Fabric : ARSENE Coquillage F3371002
 Finition / Finish : Teinte Noisette sur chêne, vernis mat CO011M /
 Hazelnut stain on oak, matt varnish CO011M

POUF - POUF

REF: FVESTPO071B

STRUCTURE	FRAME
Placage chêne	Oak veneer
FINITIONS	FINISHES
Disponible dans toutes les teintes de notre nuancier chêne, finition mate ou satinée	Available in all shades from our oak colour chart, with a matt or satin finish
SPÉCIFICITÉS	SPECIFICITIES
Se référer à la liste de tissus compatibles	Refer to suitable fabrics list
MÉTRAGE TISSU	FABRIC QUANTITY
3,6 ml	4 yds







VESTA by Garnier & Linker

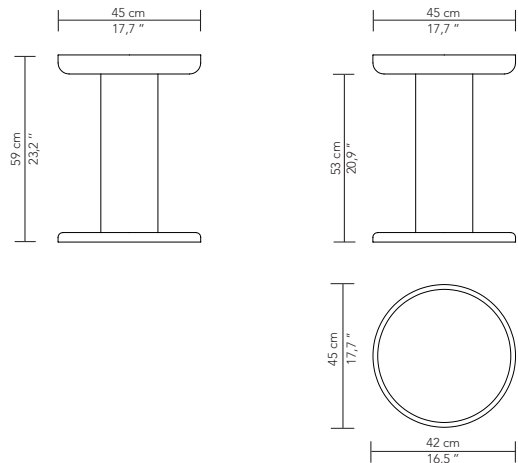


Finition : Structure en teinte Acajou sur chêne, vernis mat CO006M
 Insert en Chêne gougé, Acajou, vernis mat CO006GOM
 Finish: Structure in Mahogany stain on oak, matt varnish CO006M
 Insert in matt varnished Mahogany gouged oak CO006GOM

GUERIDON / PEDESTAL TABLE

REF: FVES1GU045BI1

STRUCTURE	FRAME
Placage chêne	Oak veneer
FINITIONS	FINISHES
Disponible dans toutes les teintes de notre nuancier chêne, finition mate ou satinée	Available in all shades from our oak colour chart, with a matt or satin finish



VESTA

by Garnier & Linker

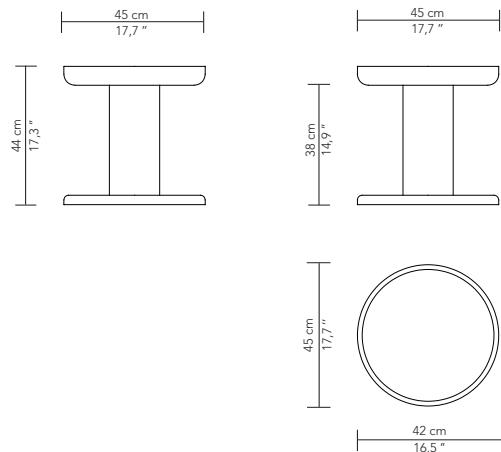


Finition : Structure en teinte Acajou sur chêne, vernis mat CO006M
 Insert en Chêne gougé, Acajou, vernis mat CO006GOM
 Finish: Structure in Mahogany stain on oak, matt varnish CO006M
 Insert in matt varnished Mahogany gouged oak CO006GOM

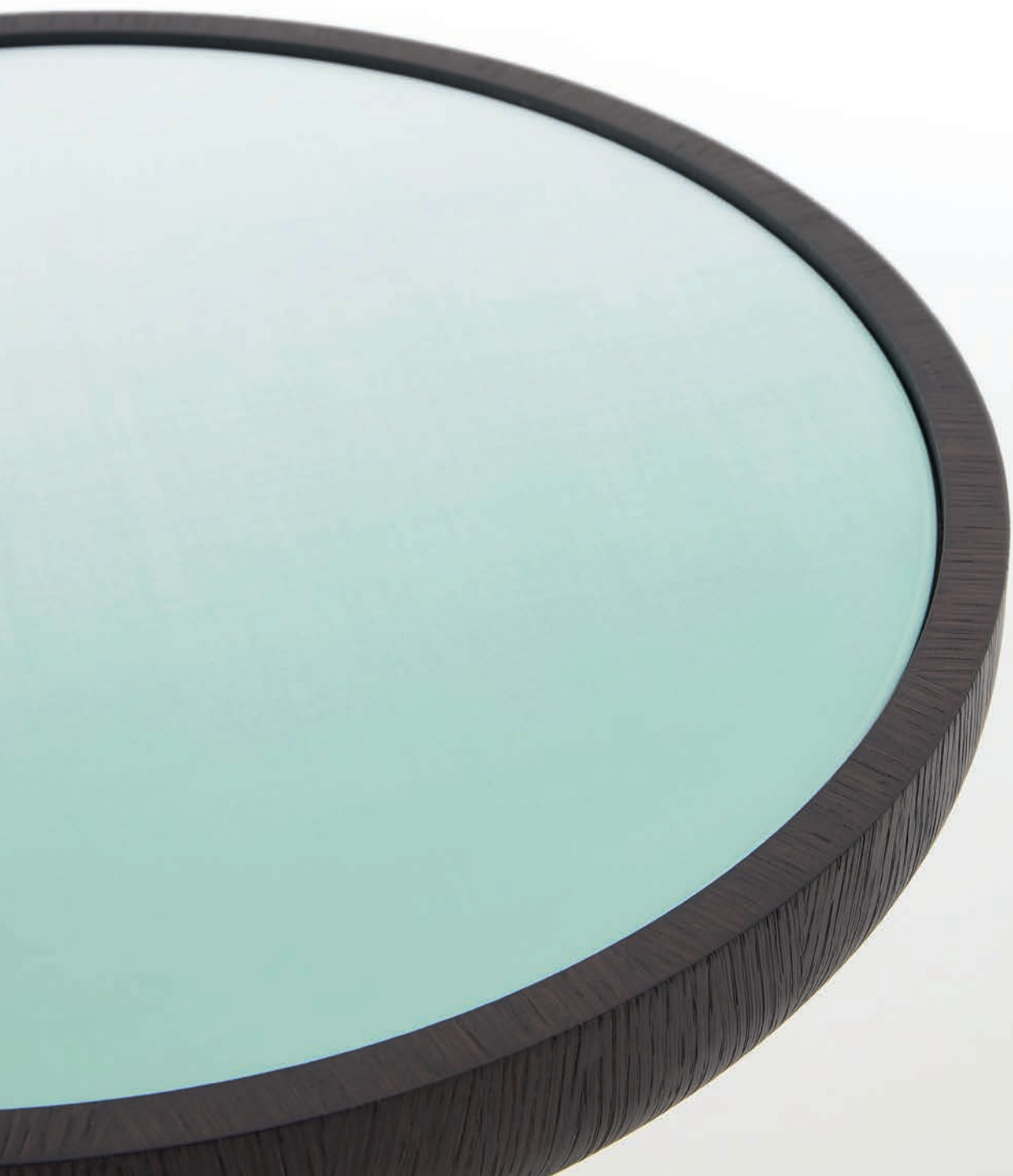
GUERIDON / PEDESTAL TABLE

REF: FVESTGU045BI1

STRUCTURE	FRAME
Placage chêne	Oak veneer
FINITIONS	FINISHES
Disponible dans toutes les teintes de notre nuancier chêne, finition mate ou satinée	Available in all shades from our oak colour chart, with a matt or satin finish







VESTA

by Garnier & Linker



Finition : Teinte Anthracite sur chêne, vernis satiné CO012M
 Insert en laque Kozo, Céladon, vernis brillant LK002B
 Finish: Anthracite stain on oak, satin varnish CO012M
 Insert in high gloss Celadon Kozo lacquer LK002B

GUERIDON / PEDESTAL TABLE

REF: FVES1GU045BI3

STRUCTURE

Placage chêne

FRAME

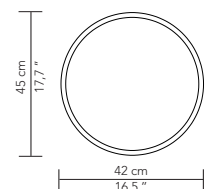
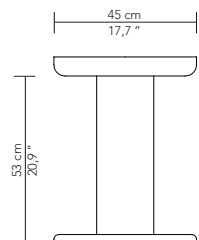
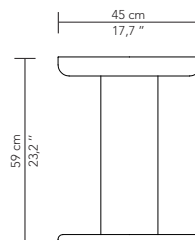
Oak veneer

FINITIONS

Disponible dans toutes les teintes de notre nuancier chêne, finition mate ou satinée

FINISHES

Available in all shades from our oak colour chart, with a matt or satin finish



VESTA

by Garnier & Linker



Finition : Teinte Anthracite sur chêne, vernis satiné CO012S
 Insert en laque Kozo, Céladon, vernis brillant LK002B
 Finish: Anthracite stain on oak, satin varnish CO012S
 Insert in high gloss Celadon Kozo lacquer LK002B

GUERIDON / PEDESTAL TABLE

REF: FVESTGU045BI3

STRUCTURE

Placage chêne

FRAME

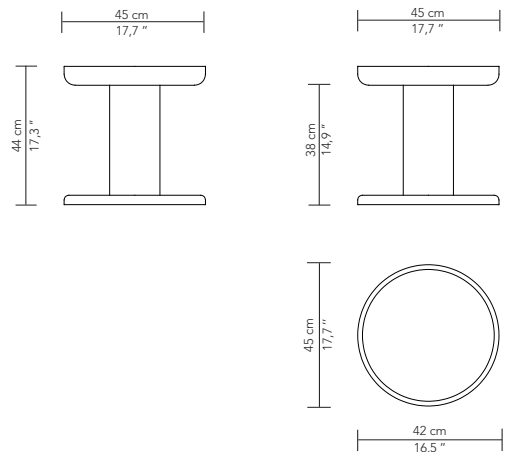
Oak veneer

FINITIONS

Disponible dans toutes les teintes de notre nuancier chêne, finition mate ou satinée

FINISHES

Available in all shades from our oak colour chart, with a matt or satin finish







VESTA by Garnier & Linker

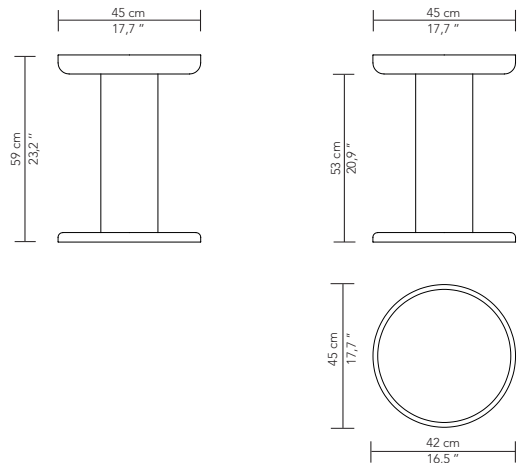


Finition : Teinte Acajou sur chêne, vernis mat CO006M
 Insert miroir
 Finish: Mahogany stain on oak, matt varnish CO006M
 Mirror insert

GUERIDON / PEDESTAL TABLE

REF: FVES1GU045BI6

STRUCTURE	FRAME
Placage chêne	Oak veneer
FINITIONS	FINISHES
Disponible dans toutes les teintes de notre nuancier chêne, finition mate ou satinée	Disponible dans toutes les teintes de notre nuancier chêne, finition mate, satinée



VESTA

by Garnier & Linker

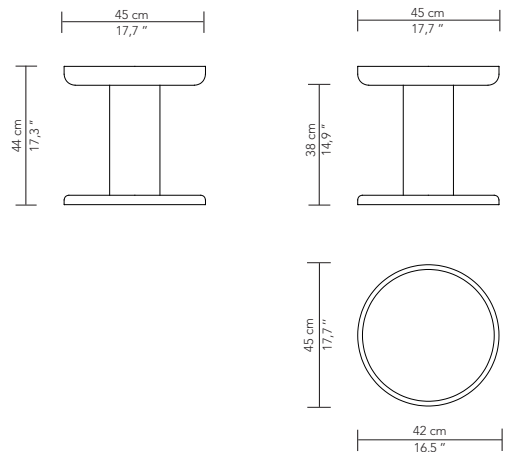


Finition : Teinte Acajou sur chêne, vernis mat CO006M
 Insert miroir
 Finish: Mahogany stain on oak, matt varnish CO006M
 Mirror insert

GUERIDON / PEDESTAL TABLE

REF: FVESTGU045BI6

STRUCTURE	FRAME
Placage chêne	Oak veneer
FINITIONS	FINISHES
Disponible dans toutes les teintes de notre nuancier chêne, finition mate ou satinée	Available in all shades from our oak colour chart, with a matt or satin finish









Tissu / Fabric : LORRAINE Céladon F4090016, LORRAINE Orage F4090013
Finition / Finish : Teinte Naturel, Sablé léger sur chêne, vernis mat CO000SLM
Natural, Light sandblast stain on oak, matt varnish CO000SLM





