



MOBILIER
FURNITURE

BUENOS AIRES

LIGNE - LINE

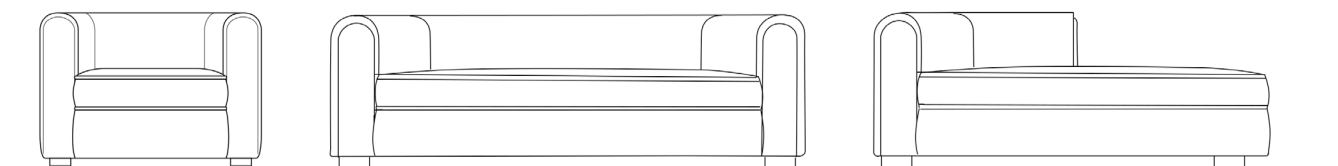


LE CONCEPT

La ligne Buenos Aires met à l'honneur la forme courbe dans un design sobre et contemporain. Le dossier enveloppant offre une expérience confortable. Sa forme accueillante donne envie de s'y lover. La finition passepoil souligne avec élégance les rondeurs des assises. Déclinée en fauteuil, méridienne et canapés, cette ligne à la personnalité assumée s'intègre facilement dans les intérieurs classiques et contemporains.

THE CONCEPT

The Buenos Aires line features a curved shape in a clean, contemporary design. The enveloping backrest offers a comfortable experience. Its welcoming shape makes you want to curl up. The piping finish elegantly highlights the curves of the seats. Available as an armchair, chaise longue and sofa, this line with its strong personality can easily be integrated into classic and contemporary interiors.



BUENOS AIRES LIGNE / LINE



BUENOS AIRES
Fauteuil / Armchair
FBUEFA090



BUENOS AIRES
Canapé / Sofa
FBUECA145



BUENOS AIRES
Canapé / Sofa
FBUECA170



BUENOS AIRES
Canapé / Sofa
FBUECA200



BUENOS AIRES
Méridienne / Chaise Lounge
FBUEME170H



BUENOS AIRES
Méridienne / Chaise Lounge
FBUEME170D



























FICHE TECHNIQUE / TECHNICAL SHEET



BUENOS AIRES

CANAPE / SOFA

REF: FBUENCA145

STRUCTURE

Hêtre et peuplier
Assemblage : Traditionnel avec tenons, mortaises et encollage

FRAME

Beech and poplar
Construction: Glued mortise and tenon joints

CONFORT

Châssis plein
Mousse haute résilience 28 kg/m³
Assise : Mousse haute résilience 2 densités 35 et 25 kg/m³
Dossier : Mousse haute résilience 35 kg/m³

COMFORT

Solid wood seat
High resilience foam 28 kg/m³
Seat cushion: High resilience foam in 2 densities 35 and 25 kg/m³
Back: High resilience foam 35 kg/m³

PIETEMENT

Hêtre teinté vernis à l'eau, vissé

LEG FINISHES

Water-based stained varnished beech, screwed

FINITIONS TAPISSIER

Tissu tendu, couture simple et passepoil

UPHOLSTERED FINISHES

Stretched fabric with single needle stitching and piping

SPÉCIFICITÉ

Existe en 170cm de longueur FBUENCA170
Existe en 200cm de longueur FBUENCA200

SPECIFICITY

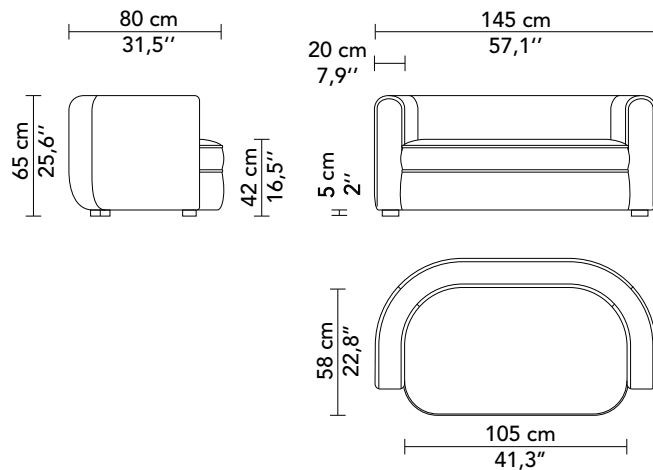
Available in 67" length FBUENCA170
Available in 78,7" length FBUENCA200

PIÈCES COORDONNÉES

Méridienne, Fauteuil

COORDINATED PIECES

Chaise Lounge, Armchair



MÉTRAGE TISSU

- FBUENCA145 : 4,6 m
- FBUENCA170 : 5,3 m
- FBUENCA200 : 5,6 m

FABRIC QUANTITY

- FBUENCA145 : 5,1 yds
- FBUENCA170 : 5,8 yds
- FBUENCA200 : 6,2 yds

Poids : 36,4 kg

Weight : 80,3 lbs

Eco participation obligatoire pour une livraison en France : 4,36 € HT



FICHE TECHNIQUE / TECHNICAL SHEET

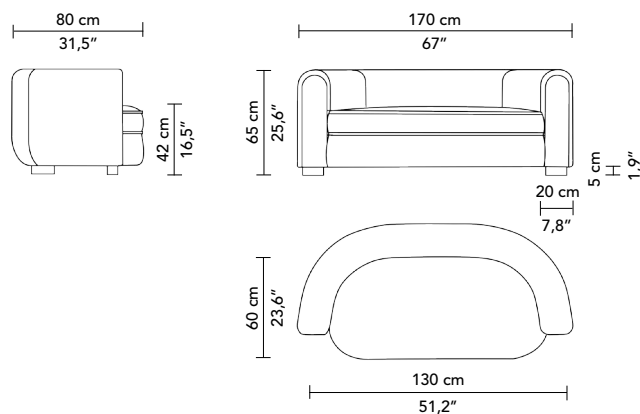


BUENOS AIRES

CANAPE / SOFA

REF: FBUENCA170

STRUCTURE	FRAME
Hêtre et peuplier Assemblage : Traditionnel avec tenons, mortaises et encollage	Beech and poplar Construction: Glued mortise and tenon joints
CONFORT	COMFORT
Châssis plein Mousse haute résilience 28 kg/m ³ Assise : Mousse haute résilience 2 densités 35 et 25 kg/m ³ Dossier : Mousse haute résilience 35 kg/m ³	Solid wood seat High resilience foam 28 kg/m ³ Seat cushion: High resilience foam in 2 densities 35 and 25 kg/m ³ Back: High resilience foam 35 kg/m ³
PIETEMENT	LEG FINISHES
Hêtre teinté vernis à l'eau, vissé	Water-based stained varnished beech, screwed
FINITIONS TAPISSIER	UPHOLSTERED FINISHES
Tissu tendu, couture simple et passepoil	Stretched fabric with single needle stitching and piping
SPÉCIFICITÉ	SPECIFICITY
Existe en 145cm de longueur FBUENCA145 Existe en 200cm de longueur FBUENCA200	Available in 57,1" length FBUENCA145 Available in 78,7" length FBUENCA200



PIÈCES COORDONNÉES	COORDINATED PIECES
Méridienne, Fauteuil	Chaise Lounge, Armchair

MÉTRAGE TISSU	FABRIC QUANTITY
- FBUENCA145 : 4,6 m	- FBUENCA145 : 5,1 yds
- FBUENCA170 : 5,3 m	- FBUENCA170 : 5,8 yds
- FBUENCA200 : 5,6 m	- FBUENCA200 : 6,2 yds

Poids : 50 kg Weight : 110,23 lbs
Eco participation obligatoire pour une livraison en France : 6 € HT



FICHE TECHNIQUE / TECHNICAL SHEET

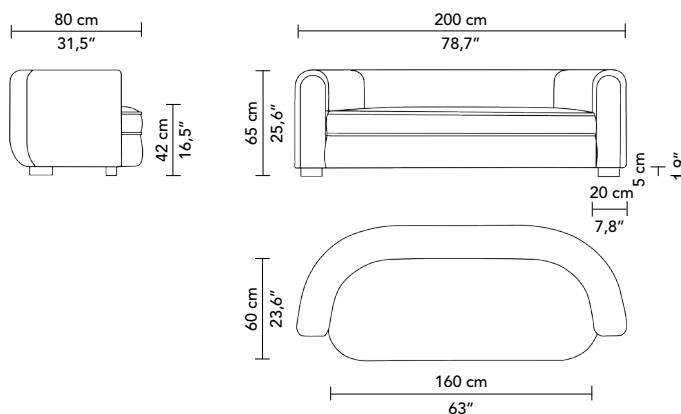


BUENOS AIRES

CANAPE / SOFA

REF: FBUENCA200

STRUCTURE	FRAME
Hêtre et peuplier Assemblage : Traditionnel avec tenons, mortaises et encollage	Beech and poplar Construction: Glued mortise and tenon joints
CONFORT	COMFORT
Châssis plein Mousse haute résilience 28 kg/m ³ Assise : Mousse haute résilience 2 densités 35 et 25 kg/m ³ Dossier : Mousse haute résilience 35 kg/m ³	Solid wood seat High resilience foam 28 kg/m ³ Seat cushion: High resilience foam in 2 densities 35 and 25 kg/m ³ Back: High resilience foam 35 kg/m ³
PIETEMENT	LEG FINISHES
Hêtre teinté vernis à l'eau, vissé	Water-based stained varnished beech, screwed
FINITIONS TAPISSIER	UPHOLSTERED FINISHES
Tissu tendu, couture simple et passepoil	Stretched fabric with single needle stitching and piping
SPÉCIFICITÉ	SPECIFICITY
Existe en 145cm de longueur FBUENCA145 Existe en 170cm de longueur FBUENCA170	Available in 57,1" length FBUENCA145 Available in 67" length FBUENCA170



PIÈCES COORDONNÉES	COORDINATED PIECES
Méridienne, Fauteuil	Chaise Lounge, Armchair

MÉTRAGE TISSU	FABRIC QUANTITY
- FBUENCA145 : 4,6 m	- FBUENCA145 : 5,1 yds
- FBUENCA170 : 5,3 m	- FBUENCA170 : 5,8 yds
- FBUENCA200 : 5,6 m	- FBUENCA200 : 6,2 yds

Poids : 60 kg
Eco participation obligatoire pour une livraison en France : 7,2€ HT

Weight : 132,27 lbs



FICHE TECHNIQUE / TECHNICAL SHEET

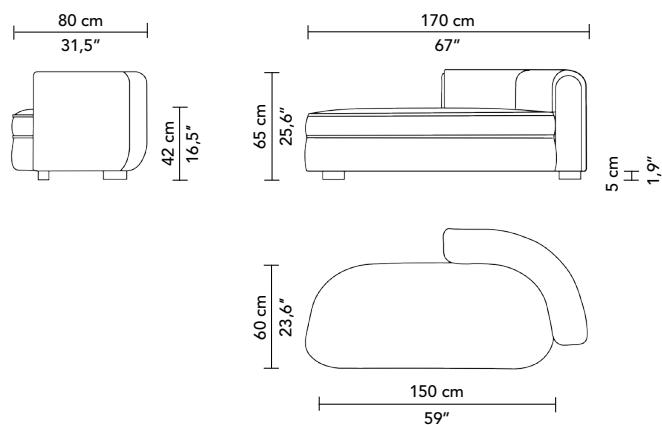


BUENOS AIRES

MERDIENNE / CHAISE LOUNGE

REF: FBUEMME170D

STRUCTURE	FRAME
Hêtre et peuplier Assemblage : Traditionnel avec tenons, mortaises et encollage	Beech and poplar Construction: Glued mortise and tenon joints
CONFORT	COMFORT
Châssis plein Mousse haute résilience 28 kg/m ³ Assise : Mousse haute résilience 2 densités 35 et 25 kg/m ³ Dossier : Mousse haute résilience 35 kg/m ³	Solid wood seat High resilience foam 28 kg/m ³ Seat cushion: High resilience foam in 2 densities 35 and 25 kg/m ³ Back: High resilience foam 35 kg/m ³
PIETEMENT	LEG FINISHES
Hêtre teinté vernis à l'eau, vissé	Water-based stained varnished beech, screwed
FINITIONS TAPISSIER	UPHOLSTERED FINISHES
Tissu tendu, couture simple et passepoil	Stretched fabric with single needle stitching and piping
SPÉCIFICITÉ	SPECIFICITY
Existe en version gauche FBUEMME170H	Exists in left-hand version FBUEMME170H



PIÈCES COORDONNÉES	COORDINATED PIECES
Canapé, Fauteuil	Sofa, Armchair

MÉTRAGE TISSU	FABRIC QUANTITY
- FBUEMME170D : 5 m	- FBUEMME170D : 5,5 yds
- FBUEMME170H : 5 m	- FBUEMME170H : 5,5 yds

Poids : 50 kg

Weight : 110,23 lbs

Eco participation obligatoire pour une livraison en France : 6 € HT



FICHE TECHNIQUE / TECHNICAL SHEET

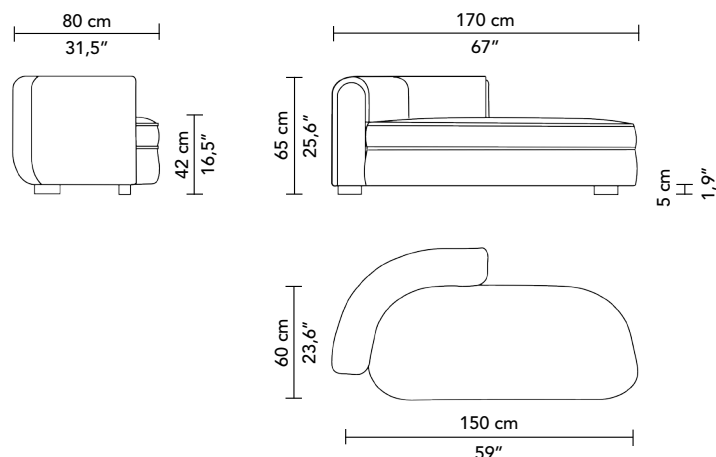


BUENOS AIRES

MERIDIENNE / CHAISE LOUNGE

REF: FBUENME170H

STRUCTURE	FRAME
Hêtre et peuplier Assemblage : Traditionnel avec tenons, mortaises et encollage	Beech and poplar Construction: Glued mortise and tenon joints
CONFORT	COMFORT
Châssis plein Mousse haute résilience 28 kg/m ³ Assise : Mousse haute résilience 2 densités 35 et 25 kg/m ³ Dossier : Mousse haute résilience 35 kg/m ³	Solid wood seat High resilience foam 28 kg/m ³ Seat cushion: High resilience foam in 2 densities 35 and 25 kg/m ³ Back: High resilience foam 35 kg/m ³
PIETEMENT	LEG FINISHES
Hêtre teinté vernis à l'eau, vissé	Water-based stained varnished beech, screwed
FINITIONS TAPISSIER	UPHOLSTERED FINISHES
Tissu tendu, couture simple et passepoil	Stretched fabric with single needle stitching and piping
SPÉCIFICITÉ	SPECIFICITY
Existe en version droite	Exists in right-hand version
PIÈCES COORDONNÉES	COORDINATED PIECES
Canapé, Fauteuil	Sofa, Armchair



MÉTRAGE TISSU	FABRIC QUANTITY
- FBUENME170D : 5 m	- FBUENME170D : 5,5 yds
- FBUENME170H : 5 m	- FBUENME170H : 5,5 yds

Poids : 50 kg

Weight : 110,23 lbs

Eco participation obligatoire pour une livraison en France : 6 € HT



FICHE TECHNIQUE / TECHNICAL SHEET

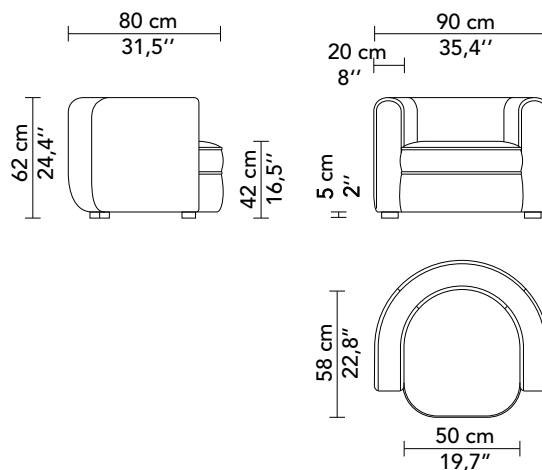


BUENOS AIRES

FAUTEUIL / ARMCHAIR

REF: FBUENFA090

STRUCTURE	FRAME
Hêtre et peuplier Assemblage : Traditionnel avec tenons, mortaises et encollage	Beech and poplar Construction: Glued mortise and tenon joints
CONFORT	COMFORT
Châssis plein Mousse haute résilience 28 kg/m ³ Assise : Mousse haute résilience 2 densités 35 et 25 kg/m ³ Dossier : Mousse haute résilience 35 kg/m ³	Solid wood seat High resilience foam 28 kg/m ³ Seat cushion: High resilience foam in 2 densities 35 and 25 kg/m ³ Back: High resilience foam 35 kg/m ³
PIETEMENT	LEG FINISHES
Hêtre teinté vernis à l'eau, vissé	Water-based stained varnished beech, screwed
FINITIONS TAPISSIER	UPHOLSTERED FINISHES
Tissu tendu, couture simple et passepoil	Stretched fabric with single needle stitching and piping
PIÈCES COORDONNÉES	COORDINATED PIECES
Canapé, Méridienne	Sofa, Chaise Lounge



MÉTRAGE TISSU

- FBUENFA090 : 3,2 m

FABRIC QUANTITY

- FBUENFA090 : 3,5 yds

Poids : 22,7 kg

Weight : 50,1 lbs

Eco participation obligatoire pour une livraison en France : 2,72 € HT

