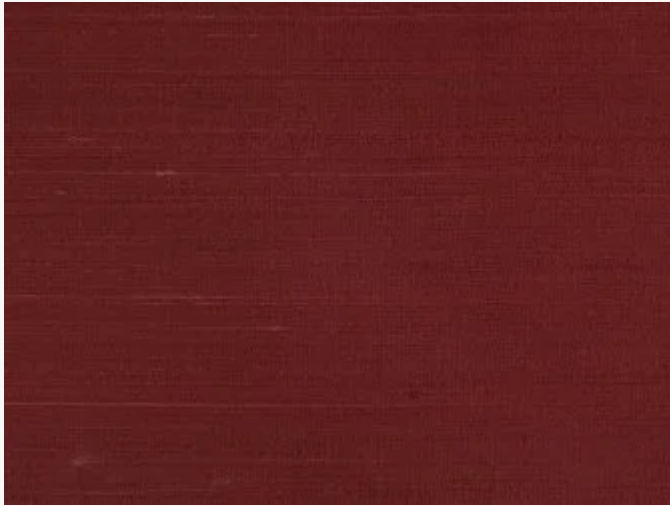


BP324008 LA ROUTE DE LA SOIE

Soie sauvage unie en 10 coloris, rappelant l'opulence et les teintes chatoyantes des robes de cour Second Empire, ces soies contrecollées sont le mariage parfait entre un savoir-faire oriental séculaire et la vision novatrice de la Maison Pierre Frey.

BP324008 - Rouge

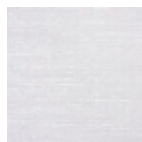


Laize : 132,00 cm / 51,96 inch

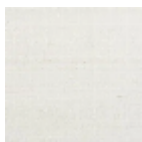
Braquenié

TYPE	Unis & faux unis - Tissus contrecollés
UNITÉ DE VENTE	Disponible au mètre
SUPPORT	INTISSE
COMPOSITION	100 % Soie
LAIZE	132 cm / 51,96 inch
RACCORD	Raccord libre
POIDS	280 gr / m²
ENTRETIEN	
EMARGEMENT	Emargé
POSE/DÉPOSE	Encoller le mur Arrachable à sec
CERTIFICATIONS	EUROCLASS C-s1,d0 ASTM E84 Class A
INFORMATIONS	Effet panneautage

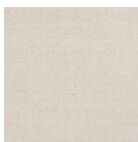
6 Couleurs



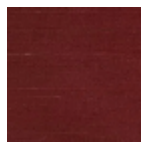
BP324001
Blanc



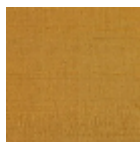
BP324002
Ivoire



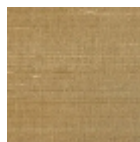
BP324003
Creme



BP324008
Rouge



BP324009
Or



BP324010
Ocre