

BP346001 INDIRA

Le document original, conservé dans le fonds patrimonial de la Maison, est une toile peinte et imprimée en Inde au XVIIIe siècle. Elle présente un décor fleuri n'ayant pas véritablement de sens et pouvant probablement servir de bordure à un paletopore. L'impression sur soie aux reflets naturels permet de retranscrire toute l'authenticité de l'archive adaptée ici sous forme de rayures. Coordonné aux unis ALBERTINE F3278 et FP640.

BP346001 - Creme



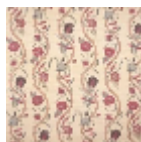
Braquenié

TYPE	Papiers peints imprimés grande largeur - Tissus contrecollés
UNITÉ DE VENTE	Disponible au mètre
SUPPORT	INTISSE
COMPOSITION	100 % Soie
LAIZE	130 cm / 51,18 inch
RACCORD	H: 65 cm - 25,00 inch V: 145 cm - 57,08 inch Raccord droit
POIDS	325 gr / m ²
ENTRETIEN	
EMARGEMENT	Emargé
POSE/DÉPOSE	Encoller le mur Arrachable à sec
CERTIFICATIONS	EUROCLASS C-s1,d0 ASTM E84 Class A
NOTES	Support non feu
INFORMATIONS	Irrégularité naturelle de la fibre Effet panneautage
LIASSE	B9979PPBRAQ9

2 Couleurs



BP346001
Creme



BP346002
Sable