

FP261001 CASA

Dans l'univers d'Isabelle de Borchgrave, le moucharabieh incarne une frontière poétique entre l'intérieur et l'extérieur, entre l'intime et le visible, laissant passer juste la lumière dont le reflet sur le sol dédouble son œuvre. L'artiste rend hommage à l'architecture orientale, où le moucharabieh devient un filtre artistique à travers lequel elle exprime sa fascination pour les cultures du monde, les voyages et son amour du détail, sublimé par la technique de broderie sur sisal contrecollé sur intissé, offrant au mur un motif tel un bijou.

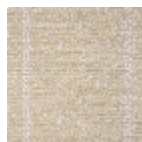
FP261001 - PERLE



Pierre Frey

TYPE	Broderies - Motifs à relief - Pailles et assimilés
ARTISTE	Isabelle De Borchgrave
UNITÉ DE VENTE	Disponible au rouleau de 7,20 mts
SUPPORT	INTISSE
COMPOSITION	57 % Paille - 21 % Viscose - 17 % Polyester - 5 % fil métallisé Lurex
LAIZE	86 cm / 33,85 inch
RACCORD	H: 86 cm - 33,00 inch V: 40 cm - 15,74 inch Raccord libre
POIDS	455 gr / m ²
ENTRETIEN	
EMARGEMENT	Emargé
POSE/DÉPOSE	Encoller le mur Arrachable au mouillé
INFORMATIONS	Effet panneautage Revêtement mural brodé. Rendu irrégulier lié à une fabrication artisanale

2 Couleurs



FP261001
PERLE



FP261002
GRAPHITE