


## FP518001 FOND MARIN

FOND MARIN, peint par Carla Talopp, nous entraîne dans une plongée sous-marine colorée où les algues dansent, les coraux hypnotisent et le bleu de l'océan nous envahit. Imprimé sur vinyle gaufré effet toile en écho à la toile originale de l'artiste.

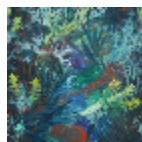
### FP518001 - Outremer



### Pierre Frey

<b>TYPE</b>	Papier peints imprimés petites largeurs - Papiers peints panoramiques - Vinyles
<b>UNITÉ DE VENTE</b>	Oeuvre complète 204 cm x 300 cm ( 3 lés de 68 cm x 300 cm)
<b>SUPPORT</b>	PAPIER
<b>COMPOSITION</b>	100 % Vinyle
<b>LAIZE</b>	68 cm / 26,77 inch
<b>RACCORD</b>	H: 204 cm - 80,00 inch V: 300 cm - 118,11 inch Raccord droit
<b>POIDS</b>	289 gr / m <sup>2</sup>
<b>ENTRETIEN</b>	
<b>EMARGEMENT</b>	Emargé
<b>POSE/DÉPOSE</b>	Encoller le papier Pelable à sec
<b>CERTIFICATIONS</b>	EUROCLASS B-s2,d0 ASTM E84 Class A
<b>NOTES</b>	Support non feu Vendu en oeuvre complète
<b>INFORMATIONS</b>	1 rouleau = 3 panneaux

# 1 Couleurs



FP518001  
Outremer