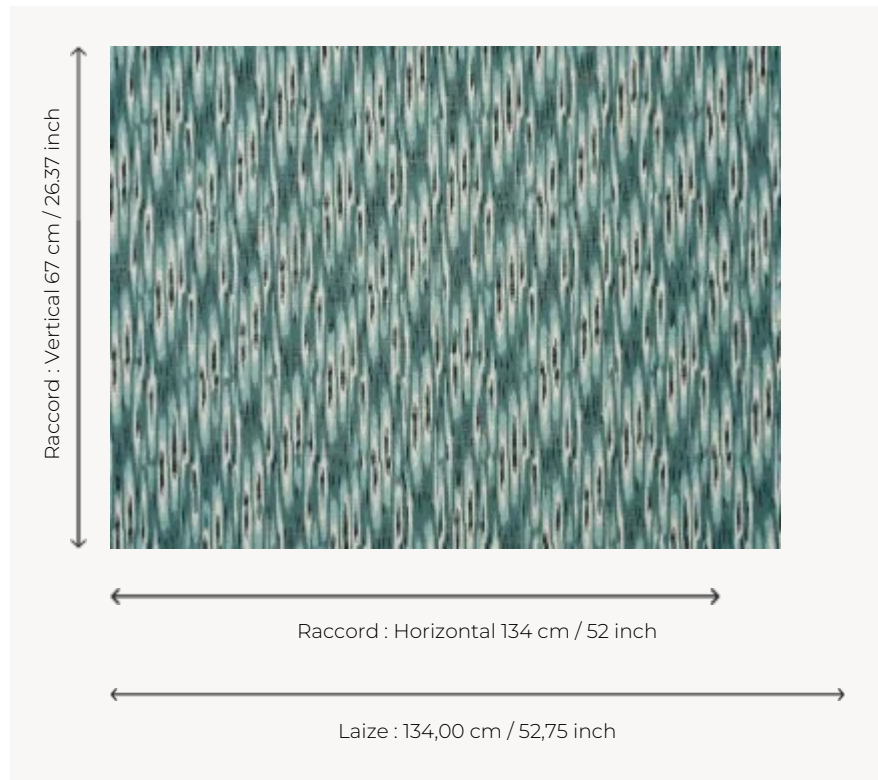



## FP627004 CARACAL

Effet ikat ou peau de bête pour cette impression sérigraphiée sur textile contrecollé. Ce dessin imprimé au cadre en sérigraphie reproduit un échantillon textile destiné à la mode daté de 1858, conservé dans les archives de la Maison.

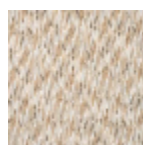
### FP627004 - Aiguemarine



### Pierre Frey

<b>TYPE</b>	Papiers peints imprimés grande largeur - Tissus contrecollés
<b>UNITÉ DE VENTE</b>	Disponible au mètre
<b>SUPPORT</b>	INTISSE
<b>COMPOSITION</b>	38 % Polyester - 33 % Viscose - 28 % Polyamide - 1 % Coton
<b>LAIZE</b>	134 cm / 52,75 inch
<b>RACCORD</b>	H: 134 cm - 52,00 inch V: 67 cm - 26,37 inch Raccord droit
<b>POIDS</b>	310 gr / m <sup>2</sup>
<b>ENTRETIEN</b>	
<b>EMARGEMENT</b>	Emargé
<b>POSE/DÉPOSE</b>	Encoller le mur Arrachable au mouillé
<b>NOTES</b>	Décor imprimé en technique traditionnelle
<b>INFORMATIONS</b>	Irrégularité naturelle de la fibre Effet panneautage

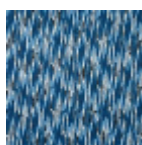
## 5 Couleurs



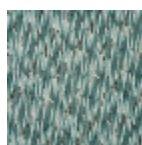
FP627001  
Ble



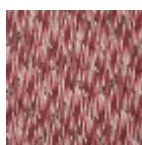
FP627002  
Or



FP627003  
Lapis-lazuli



FP627004  
Aiguemarine



FP627005  
Grenade