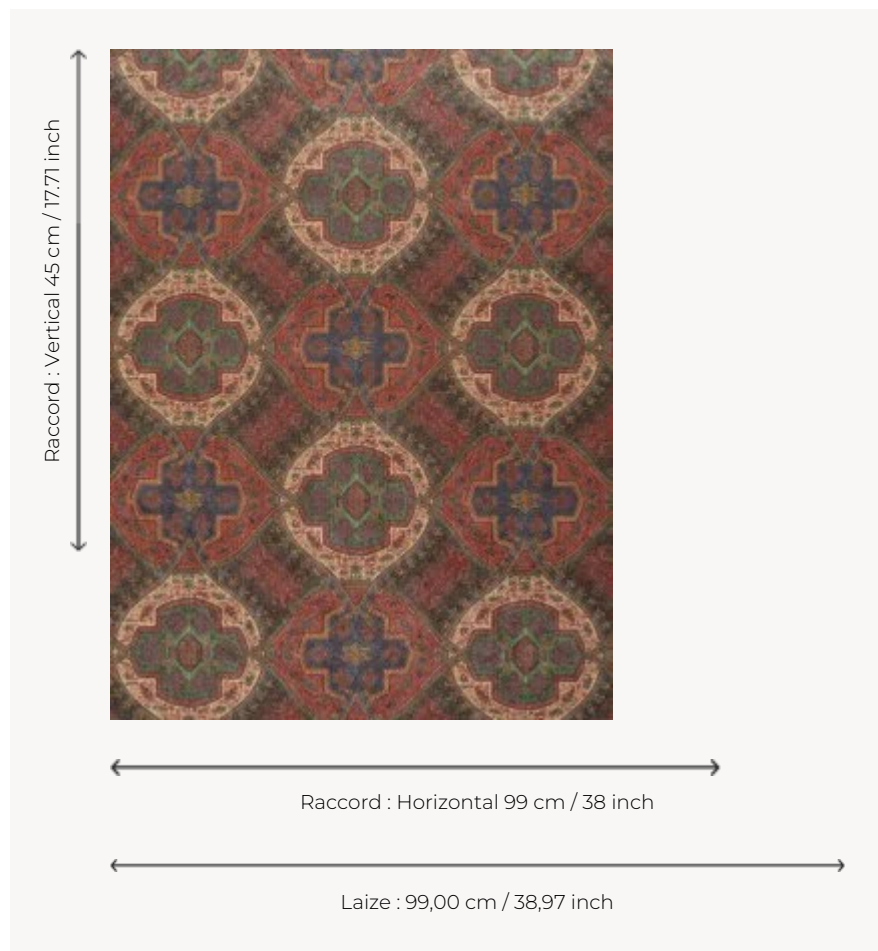


## FP631001 BYZANCE

Dessin de cachemire, reproduisant une gouache peinte du XIXe siècle pour un projet de tapis, conservée dans les archives de la Maison. Il est travaillé en miroir et imprimé sur un support chatoyant, lui conférant un aspect irisé du plus bel effet.

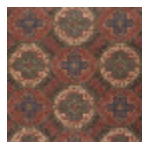
### FP631001 - Bazar



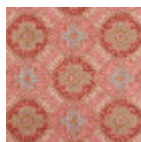
### Pierre Frey

<b>TYPE</b>	Papiers peints imprimés grande largeur
<b>UNITÉ DE VENTE</b>	Disponible au mètre
<b>SUPPORT</b>	INTISSE
<b>COMPOSITION</b>	100 % Polyester
<b>LAIZE</b>	99 cm / 38,97 inch
<b>RACCORD</b>	H: 99 cm - 38,00 inch V: 45 cm - 17,71 inch Raccord droit
<b>POIDS</b>	192 gr / m <sup>2</sup>
<b>ENTRETIEN</b>	
<b>EMARGEMENT</b>	Emargé
<b>POSE/DÉPOSE</b>	Encoller le mur Arrachable à sec
<b>CERTIFICATIONS</b>	ASTM E84 Class A

### 3 Couleurs



FP631001  
Bazar



FP631002  
Rose



FP631003  
Ete