

## FP632003 LE TAPIS D'ARDABIL

Ce revêtement mural tissé de fils de raphia colorés est un hommage au savoir-faire des artisans iraniens, premiers tisserands de tapis de l'histoire. LE TAPIS D'ARDABIL s'inspire d'un échantillon moquette du XIXe siècle aux motifs géométriques appartenant au fond patrimonial de la Maison.

### FP632003 - Orantique



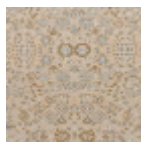
### Pierre Frey

<b>TYPE</b>	Tissus contrecollés
<b>UNITÉ DE VENTE</b>	Disponible au mètre
<b>SUPPORT</b>	INTISSE
<b>COMPOSITION</b>	40 % Viscose - 35 % Polyester - 25 % Coton
<b>LAIZE</b>	143 cm / 56,29 inch
<b>RACCORD</b>	H: 143 cm - 56,00 inch V: 153 cm - 60,23 inch Raccord droit
<b>POIDS</b>	395 gr / m <sup>2</sup>
<b>ENTRETIEN</b>	
<b>EMARGEMENT</b>	Emargé
<b>POSE/DÉPOSE</b>	Encoller le mur Arrachable à sec
<b>INFORMATIONS</b>	Irrégularité naturelle de la fibre Effet panneautage

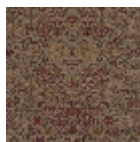
## 3 Couleurs



FP632001  
Amande



FP632002  
Noix



FP632003  
Orantique