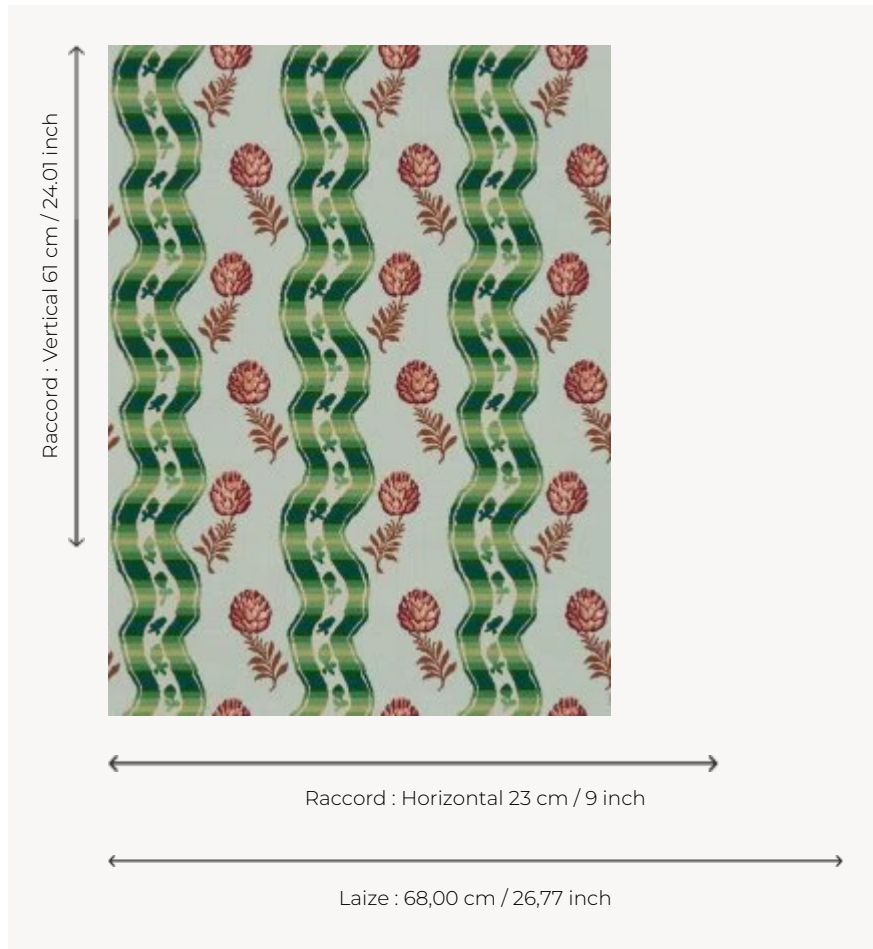


LP107004 POMMES DE PIN

Le motif de ce papier peint reproduit une valoise du début du 18e siècle. Cette dernière, mentionnée dès 1669 dans les règlements corporatifs, est une étoffe de soie fine très en vogue à la fin du 17e et au début du 18e siècles. Présentant un brillant extraordinaire, elle est ornée de motifs variés, notamment de fleurs. Ce document fut utilisé plusieurs fois par Le Manach qui le reproduisit dans un premier temps en lampas avant d'en faire un des imprimés emblématiques de sa collection sous la référence L2454. Impression manuelle au cadre plat.

LP107004 - Céladon



Le manach

TYPE	Papier peints imprimés petites largeurs
UNITÉ DE VENTE	Disponible au rouleau de 4,57 mts
SUPPORT	PAPIER
COMPOSITION	-
LAIZE	68 cm / 26,77 inch
RACCORD	H: 23 cm - 9,00 inch V: 61 cm - 24,01 inch Raccord droit
POIDS	140 gr / m ²
ENTRETIEN	
EMARGEMENT	Non émarginé
POSE/DÉPOSE	Encoller le papier Arrachable au mouillé
CERTIFICATIONS	EUROCLASS B-s1,d0 ASTM E84 Class A
NOTES	Décor imprimé au cadre plat à la main
INFORMATIONS	Temps de détrempe 2 minutes maximum Utiliser les repères pour faire le raccord lors de la pose. Pose en double coupe
LIASSE	L9979PPLM01

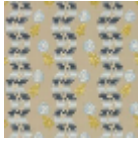
4 Couleurs



LP107001
Mordore



LP107002
Crème



LP107003
Dune



LP107004
Céladon