

LP109001 HANKEOU

Ce papier peint reproduit un motif connu sous le nom "La Draperie" imprimé à la plaque de cuivre sur coton vers 1795 par la manufacture nantaise Favre, Petitpierre et Cie. Il unit harmonieusement une figure chinoise avec ombrelle et un grand bouquet agrémenté d'une draperie dans un esprit théâtral. Illustration parfaite de l'art de la chinoiserie française où les éléments iconographiques européens et chinois s'entremêlent. Impression manuelle au cadre plat.

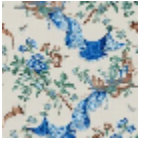
LP109001 - Bleu



Le manach

TYPE	Papier peints imprimés petites largeurs
UNITÉ DE VENTE	Disponible au rouleau de 3,66 mts
SUPPORT	PAPIER
COMPOSITION	-
LAIZE	91 cm / 35,82 inch
RACCORD	H: 92 cm - 36,00 inch V: 111 cm - 43,70 inch Raccord droit
POIDS	180 gr / m ²
ENTRETIEN	
EMARGEMENT	Non émarginé
POSE/DÉPOSE	Encoller le papier Arrachable au mouillé
CERTIFICATIONS	EUROCLASS B-s1,d0 ASTM E84 Class A
NOTES	Décor imprimé au cadre plat à la main
INFORMATIONS	Temps de détrempe 2 minutes maximum Utiliser les repères pour faire le raccord lors de la pose. Pose en double coupe
LIASSE	L9979PPLM01

4 Couleurs



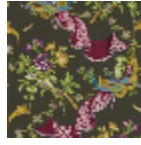
LP109001
Bleu



LP109002
Turquoise



LP109003
Rose



LP109004
Kaki