

## BT116003 ARISTOTE

Fantaisie géométrique en diamant, évoquant les motifs à la mode à la fin du XVIIIe siècle. Cette moquette graphique possède un velours épinglé coordonné, sous la référence B7641.

### BT116003 - Chataigne



### Braquenié

|                           |  |
|---------------------------|--|
| <b>PERFORMANCE</b>        | TRAFIC INTENSE - NON FEU   |
| <b>FAMILLE</b>            | Moquette   |
| <b>TECHNIQUE</b>          | Tissé Axminster  |
| <b>UTILISATION</b>        | Trafic intensif  |
| <b>COMPOSITION</b>        | 80 % Laine - 20 % Polyamide  |
| <b>DENSITÉ</b>            | 7x10   |
| <b>VELOURS</b>            | Velours coupé  |
| <b>ASPECT</b>             | Mat  |
| <b>RACCORD</b>            | H: 17 cm - 6,00 inch<br>V: 26 cm - 10,23 inch<br>Raccord droit         |
| <b>NOMBRE DE COULEURS</b> | 4  |
| <b>HAUTEUR DE VELOURS</b> | 7.30 mm<br>0.29 inch   |
| <b>HAUTEUR TOTALE</b>     | 10.00 mm<br>0.39 inch  |
| <b>POIDS TOTAL</b>        | 2154 gr/m <sup>2</sup>   |
| <b>CERTIFICATIONS</b>     | Passé  |
| <b>NOTES</b>              | Grande largeur<br>Non feu<br>Passage intensif                          |
| <b>INFORMATIONS</b>       | Tolérance de production +/- 3 à 5%<br>Débourrage naturel de la matière |

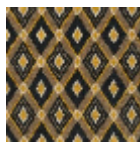
### 3 Couleurs



BT116001  
Mistral



BT116002  
Grenat



BT116003  
Chataigne