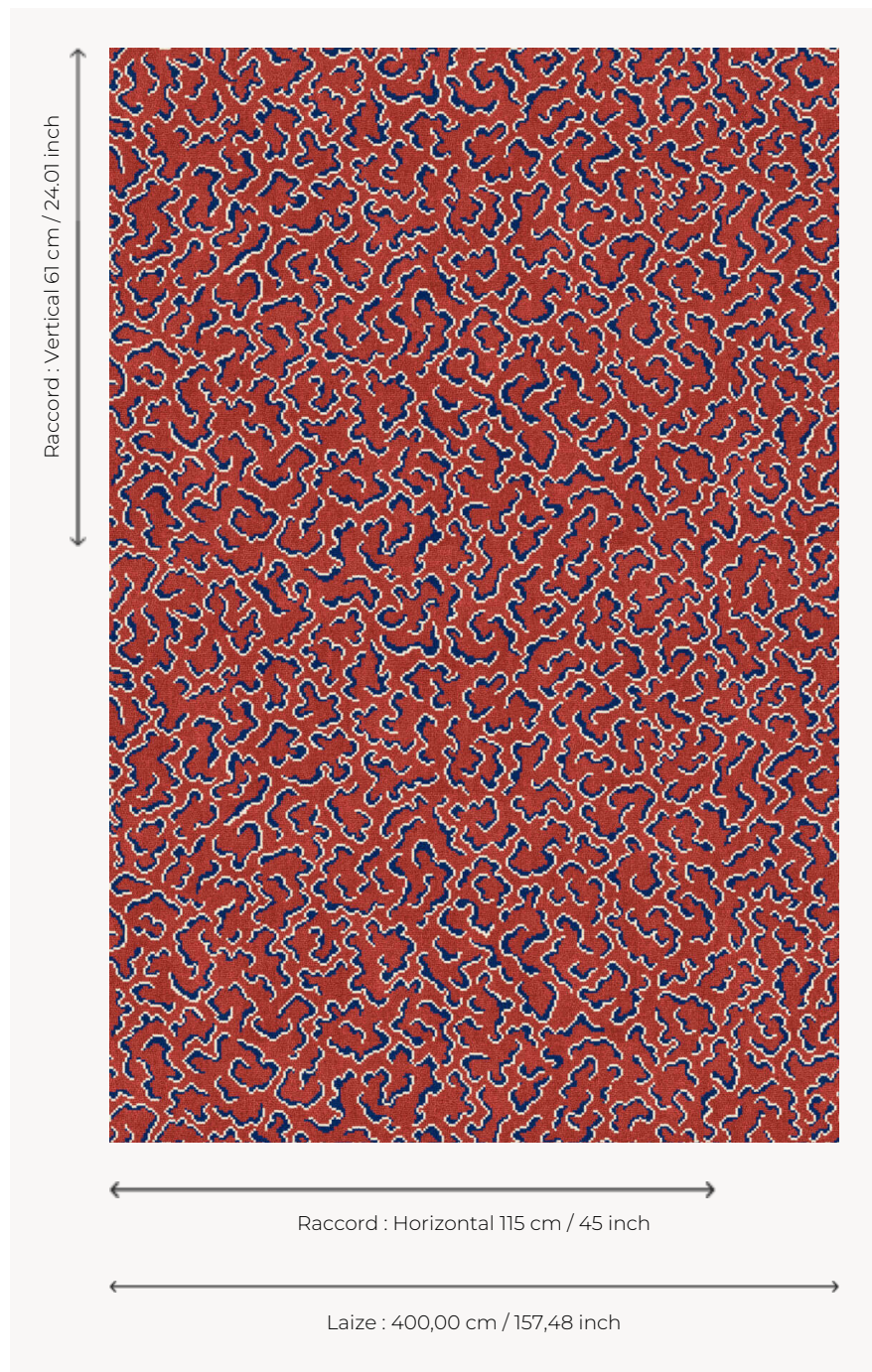


## BT117002 MARIGNY

Inspiré d'un motif architectural de la façade Sud du musée du Louvre, ce petit motif vermiculé crée une moquette trois couleurs typiquement Braquenié.

### BT117002 - Grenat



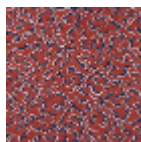
### Braquenié

<b>PERFORMANCE</b>	TRAFIC INTENSE - NON FEU
<b>FAMILLE</b>	Moquette
<b>TECHNIQUE</b>	Tissé Axminster
<b>UTILISATION</b>	Trafic intensif
<b>COMPOSITION</b>	80 % Laine - 20 % Polyamide
<b>DENSITÉ</b>	7x10
<b>VELOURS</b>	Velours coupé
<b>ASPECT</b>	Mat
<b>LAIZE</b>	400 cm / 157,48 inch
<b>RACCORD</b>	H: 115 cm - 45,00 inch V: 61 cm - 24,01 inch Raccord droit
<b>NOMBRE DE COULEURS</b>	3
<b>HAUTEUR DE VELOURS</b>	7.40 mm 0.29 inch
<b>HAUTEUR TOTALE</b>	10.10 mm 0.39 inch
<b>POIDS TOTAL</b>	2192 gr/m <sup>2</sup>
<b>CERTIFICATIONS</b>	Passé
<b>NOTES</b>	Grande largeur Non feu Passage intensif
<b>INFORMATIONS</b>	Tolérance de production +/- 3 à 5% Débourrage naturel de la matière

## 2 Couleurs



BT117001  
Mistral



BT117002  
Grenat