

## BT140001 TALCY AQUARELLE

Comme un hommage aux différentes étapes créatives par lesquelles passaient les dessinateurs de la Maison Braquenié, le studio a ressorti des archives une étude de tapis de style Louis XV sous deux formes : son esquisse au crayon et sa gouache en couleurs. Ici, sa version gouachée est tuftée à la main, dans un velours de laine pour le fond et un velours de bambou pour les parties en couleurs.

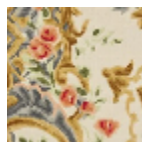
### BT140001 - Multicolore



### Braquenié

<b>FAMILLE</b>	Tapis
<b>TECHNIQUE</b>	Tufté-main
<b>UTILISATION</b>	Trafic modéré
<b>COMPOSITION</b>	67 % Bambou VISCOSE - 33 % Laine 380Tex
<b>DENSITÉ</b>	H550
<b>VELOURS</b>	Velours coupé
<b>ASPECT</b>	Mat - Brillant
<b>NOMBRE DE COULEURS</b>	17
<b>HAUTEUR DE VELOURS</b>	10.00 mm 0.39 inch
<b>HAUTEUR TOTALE</b>	13.00 mm 0.51 inch
<b>POIDS TOTAL</b>	5423 gr/m <sup>2</sup>
<b>NOTES</b>	100% matière naturelle 100% fait-main
<b>INFORMATIONS</b>	Irrégularités naturelles de la fibre Tolérance de production +/- 3 à 5% Débourrage naturel de la matière

# 1 Couleurs



BT140001  
Multicolore