

BT141001 FLEURS D'ORIENT

Motif orientalisant d'une empreinte datée de la fin du XIXe siècle et conservée dans le fonds patrimonial de la Maison, FLEURS D'ORIENT est entièrement noué à la main de façon traditionnelle au Népal, en velours de laine.

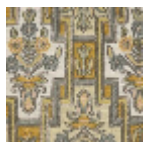
BT141001 - Moutarde



Braquenié

FAMILLE	Tapis
TECHNIQUE	Noué-main népalais
UTILISATION	Escalier Trafic modéré
COMPOSITION	100 % Laine
DENSITÉ	150000 noeuds/m ²
VELOURS	Velours coupé
ASPECT	Mat
NOMBRE DE COULEURS	8
HAUTEUR DE VELOURS	11.00 mm 0.43 inch
HAUTEUR TOTALE	12.00 mm 0.47 inch
POIDS TOTAL	4900 gr/m ²
NOTES	Fabrication artisanale 100% matière naturelle 100% fait-main
INFORMATIONS	Irrégularités naturelles de la fibre Tolérance de production +/- 3 à 5% Débourrage naturel de la matière

2 Couleurs



BT141_HK_000
5

BT141001
Moutarde