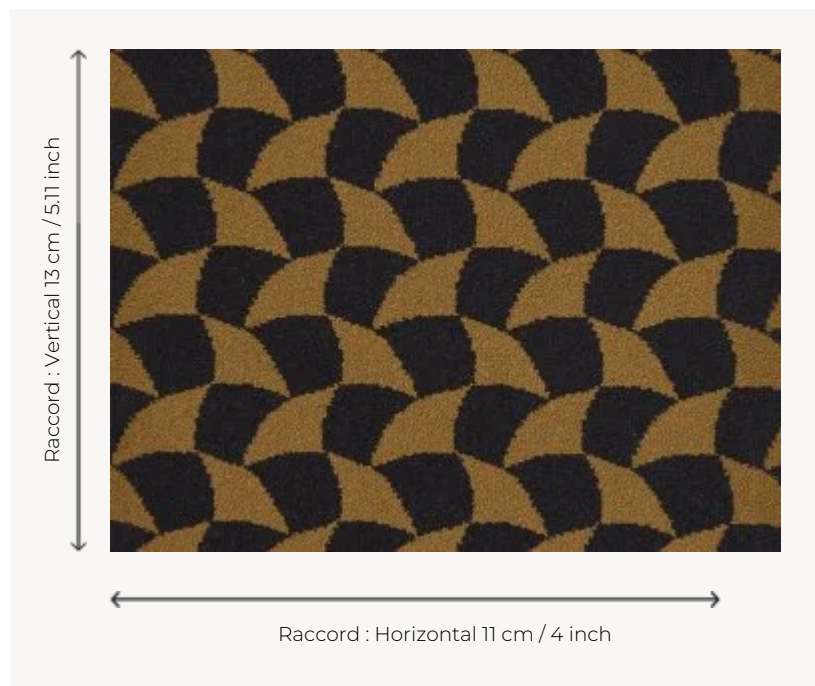


FT127002 LUTETIA

Ce petit motif géométrique est une interprétation d'un échantillon textile daté des années 20 conservé au département Patrimoine de la Maison, rappel du métal argenté employé pour les toitures métalliques des gratte-ciels de New-York. Travaillé dans notre tissage Axminster, il crée une moquette grand-passage moderne et graphique.

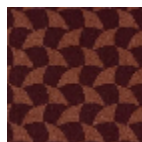
FT127002 - Noir/or



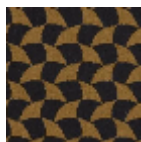
Pierre Frey

PERFORMANCE	TRAFIC INTENSE - NON FEU
FAMILLE	Moquette
TECHNIQUE	Tissé Axminster Fast-Track
UTILISATION	Trafic intensif
COMPOSITION	80 % Laine - 20 % Polyamide
DENSITÉ	7x10
VELOURS	Velours coupé
ASPECT	Mat
RACCORD	H: 11 cm - 4,00 inch V: 13 cm - 5,11 inch Raccord droit
NOMBRE DE COULEURS	2
HAUTEUR DE VELOURS	7.50 mm 0.30 inch
HAUTEUR TOTALE	10.20 mm 0.40 inch
POIDS TOTAL	2376 gr/m ²
CERTIFICATIONS	Passé
NOTES	Grande largeur Non feu Passage intensif
INFORMATIONS	Tolérance de production +/- 3 à 5% Débourrage naturel de la matière

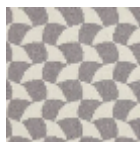
3 Couleurs



FT127001
Rouille



FT127002
Noir/or



FT127003
Gris