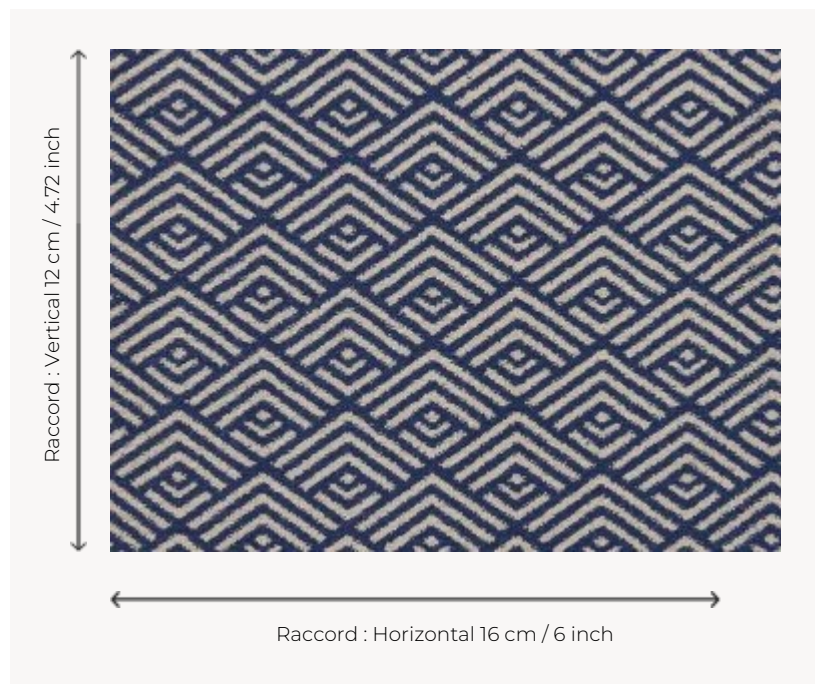


FT133002 MANI

Clin d'oeil à la culture sud-américaine et ses nombreux marchés multicolores, MANI aux motifs de losanges évoque le tressage des paniers et le travail de la vannerie. Ce tissage Axminster habillera à merveille le sol d'un hôtel, restaurant, ...

FT133002 - Marine



Pierre Frey

PERFORMANCE TRAFIC INTENSE - NON FEU

FAMILLE Moquette

TECHNIQUE Tissé Axminster Fast-Track

UTILISATION Trafic intensif

COMPOSITION 80 % Laine - 20 % Polyamide

DENSITÉ 7x10

VELOURS Velours coupé

ASPECT Mat

RACCORD H: 16 cm - 6,00 inch
V: 12 cm - 4,72 inch
Raccord droit

NOMBRE DE COULEURS 2

HAUTEUR DE VELOURS 7.30 mm
0.29 inch

HAUTEUR TOTALE 10.00 mm
0.39 inch

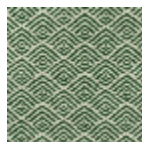
POIDS TOTAL 2154 gr/m²

CERTIFICATIONS Passé

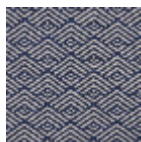
NOTES Grande largeur
Non feu
Passage intensif

INFORMATIONS Tolérance de production +/- 3 à 5%
Débourrage naturel de la matière

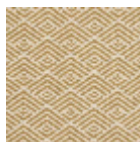
3 Couleurs



FT133001
Vert



FT133002
Marine



FT133005
Jaune