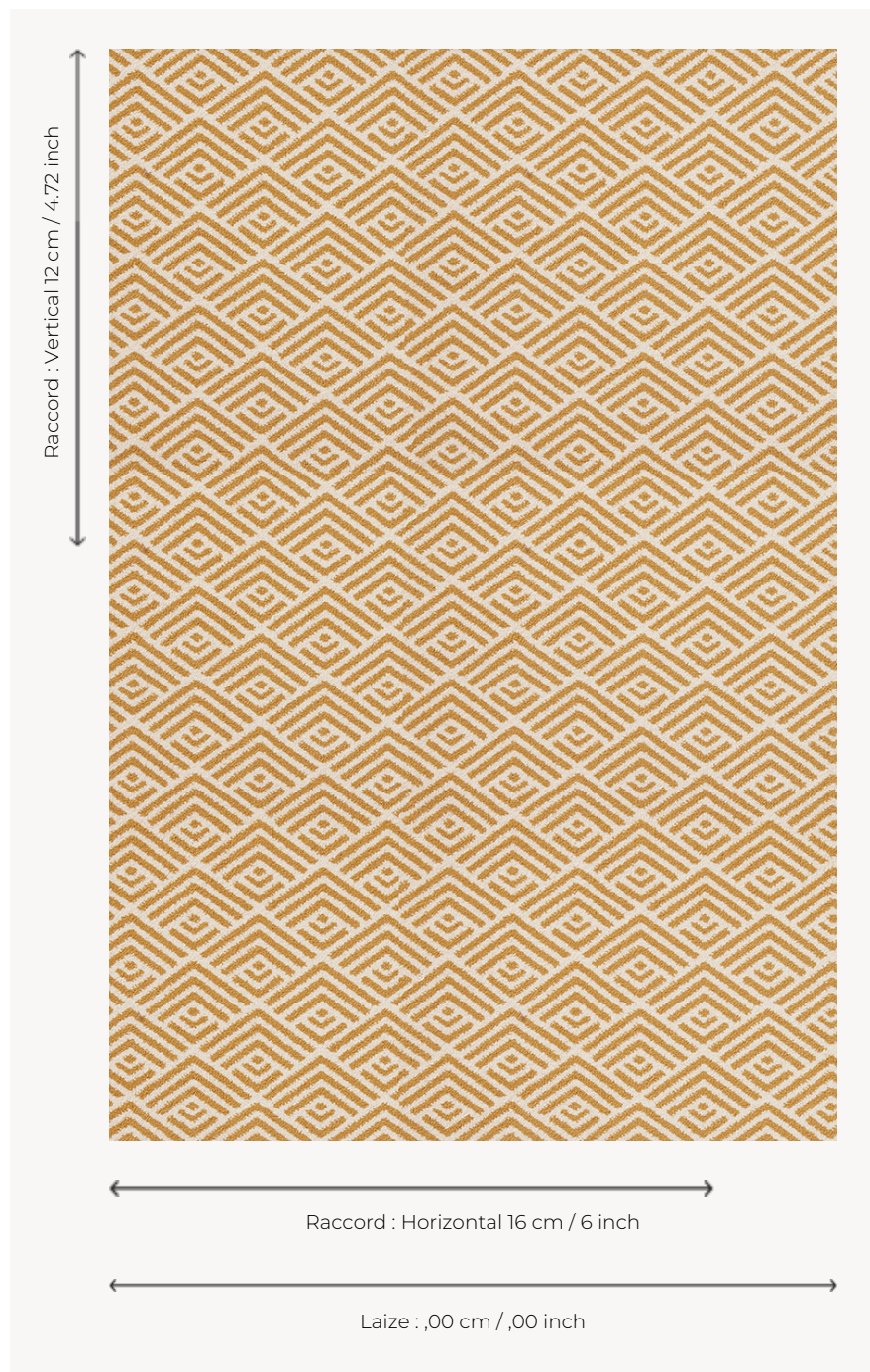


## FT133005 MANI

Clin d'oeil à la culture sud-américaine et ses nombreux marchés multicolores, MANI aux motifs de losanges évoque le tressage des paniers et le travail de la vannerie. Ce tissage Axminster habillera à merveille le sol d'un hôtel, restaurant, ...

### FT133005 - Jaune



### Pierre Frey

**PERFORMANCE** TRAFIC INTENSE - NON FEU

**FAMILLE** Moquette

**TECHNIQUE** Tissé Axminster Fast-Track

**UTILISATION** Trafic intensif

**COMPOSITION** 80 % Laine - 20 % Polyamide

**DENSITÉ** 7x10

**VELOURS** Velours coupé

**ASPECT** Mat

**RACCORD** H: 16 cm - 6,00 inch  
V: 12 cm - 4,72 inch  
Raccord droit

**NOMBRE DE COULEURS** 2

**HAUTEUR DE VELOURS** 7.30 mm  
0.29 inch

**HAUTEUR TOTALE** 10.00 mm  
0.39 inch

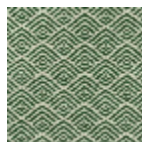
**POIDS TOTAL** 2154 gr/m<sup>2</sup>

**CERTIFICATIONS** Passé

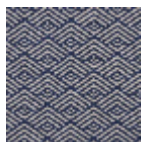
**NOTES** Grande largeur  
Non feu  
Passage intensif

**INFORMATIONS** Tolérance de production +/- 3 à 5%  
Débourrage naturel de la matière

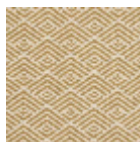
## 3 Couleurs



FT133001  
Vert



FT133002  
Marine



FT133005  
Jaune