

FT135001 PALMA

Inspirées des feuilles de palmier, ces grandes feuilles s'entrecroisent pour créer un motif exotique et gai.

FT135001 - MAGENTA

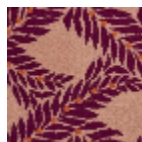


Laize : ,00 cm / ,00 inch

Pierre Frey

PERFORMANCE	TRAFFIC INTENSE - NON FEU
FAMILLE	Moquette
TECHNIQUE	Tissé Axminster
UTILISATION	Traffic intensif
COMPOSITION	80 % Laine - 20 % Polyamide
DENSITÉ	7x12
VELOURS	Velours coupé
ASPECT	Mat
NOMBRE DE COULEURS	3
HAUTEUR DE VELOURS	7.60 mm 0.30 inch
HAUTEUR TOTALE	10.30 mm 0.40 inch
POIDS TOTAL	2551 gr/m ²
CERTIFICATIONS	Passé
NOTES	Grande largeur Non feu Passage intensif
INFORMATIONS	Tolérance de production +/- 3 à 5% Débourrage naturel de la matière

3 Couleurs



FT135001
MAGENTA



FT135002
Marine



FT135003
Vert