

FT135003 PALMA

Inspirées des feuilles de palmier, ces grandes feuilles s'entrecroisent pour créer un motif exotique et gai.

FT135003 - Vert



Laize : ,00 cm / ,00 inch

Pierre Frey

PERFORMANCE TRAFIC INTENSE - NON FEU

FAMILLE Moquette

TECHNIQUE Tissé Axminster

UTILISATION Trafic intensif

COMPOSITION 80 % Laine - 20 % Polyamide

DENSITÉ 7x12

VELOURS Velours coupé

ASPECT Mat

NOMBRE DE COULEURS 3

HAUTEUR DE VELOURS 7.60 mm
0.30 inch

HAUTEUR TOTALE 10.30 mm
0.40 inch

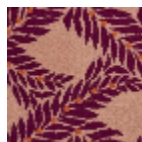
POIDS TOTAL 2551 gr/m²

CERTIFICATIONS Passé

NOTES Grande largeur
Non feu
Passage intensif

INFORMATIONS Tolérance de production +/- 3 à 5%
Débourrage naturel de la matière

3 Couleurs



FT135001
MAGENTA



FT135002
Marine



FT135003
Vert