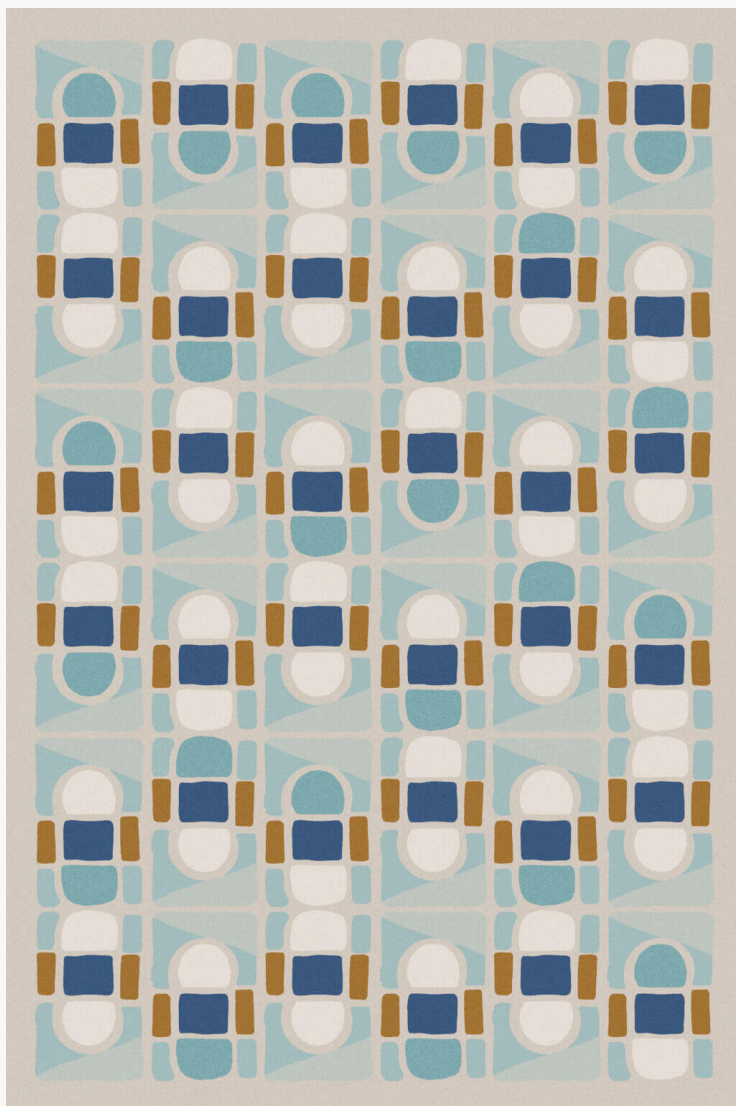


FT206002 PANYA

Entièrement noué à la main en deux hauteurs de velours, le mélange de la laine de Nouvelle-Zélande et de la soie naturelle donne tout son caractère à ce géométrique tout en rondeur.

FT206002 - CÉLADON



Laize : ,00 cm / ,00 inch

Pierre Frey

FAMILLE	Tapis
TECHNIQUE	Noué-main népalais
UTILISATION	Trafic léger
COMPOSITION	66 % Laine - 34 % Soie
DENSITÉ	150000 noeuds/m ²
VELOURS	Velours coupé high and low
ASPECT	Mat - Sculpté-reliefé - Brillant
NOMBRE DE COULEURS	7
HAUTEUR DE VELOURS	8.00 mm, 6.00 mm 0.24 inch, 0.31 inch
HAUTEUR TOTALE	9.00 mm 0.35 inch
POIDS TOTAL	3800 gr/m ²
CERTIFICATIONS	Non testé
NOTES	Fabrication artisanale 100% matière naturelle 100% fait-main
INFORMATIONS	Irrégularités naturelles de la fibre Tolérance de production +/- 3 à 5% Débourrage naturel de la matière

2 Couleurs



FT206001
Verveine



FT206002
CÉLADON