

## FT233002 BATOUM

Faux-uni sophistiqué et original, mélange de velours coupé et de velours bouclé, tissé sur métier traditionnel.

### FT233002 - Curry

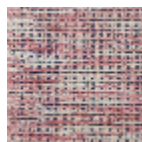


Laize : ,00 cm / ,00 inch

### Pierre Frey

<b>FAMILLE</b>	Tapis
<b>TECHNIQUE</b>	Tissé velours
<b>UTILISATION</b>	Trafic léger
<b>COMPOSITION</b>	60 % Viscose - 40 % Laine
<b>VELOURS</b>	Velours coupé Velours bouclé
<b>ASPECT</b>	Brillant - Texturé
<b>NOMBRE DE COULEURS</b>	3
<b>HAUTEUR DE VELOURS</b>	8,00 mm, 6,00 mm 0,24 inch, 0,31 inch
<b>HAUTEUR TOTALE</b>	9,00 mm 0,35 inch
<b>POIDS TOTAL</b>	3150 gr/m <sup>2</sup>
<b>CERTIFICATIONS</b>	Non testé
<b>NOTES</b>	Fabrication artisanale
<b>INFORMATIONS</b>	Irrégularités naturelles de la fibre Tolérance de production +/- 3 à 5% Débourrage naturel de la matière Pas d'échantillon possible

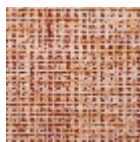
## 6 Couleurs



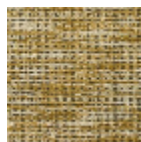
FT233001  
Rose



FT233002  
Curry



FT233003  
Safran



FT233004  
Forêt



FT233005  
Azur



FT233006  
Acajou