

FT233006 BATOUM

Faux-uni sophistiqué et original, mélange de velours coupé et de velours bouclé, tissé sur métier traditionnel.

FT233006 - Acajou

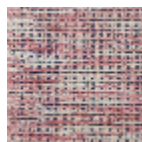


Laize : ,00 cm / ,00 inch

Pierre Frey

FAMILLE	Tapis
TECHNIQUE	Tissé velours
UTILISATION	Trafic léger
COMPOSITION	60 % Viscose - 40 % Laine
VELOURS	Velours coupé Velours bouclé
ASPECT	Brillant - Texturé
NOMBRE DE COULEURS	3
HAUTEUR DE VELOURS	8,00 mm, 6,00 mm 0,24 inch, 0,31 inch
HAUTEUR TOTALE	9,00 mm 0,35 inch
POIDS TOTAL	3150 gr/m ²
CERTIFICATIONS	Non testé
NOTES	Fabrication artisanale
INFORMATIONS	Irrégularités naturelles de la fibre Tolérance de production +/- 3 à 5% Débourrage naturel de la matière Pas d'échantillon possible

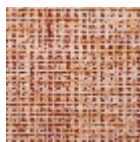
6 Couleurs



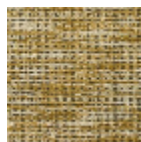
FT233001
Rose



FT233002
Curry



FT233003
Safran



FT233004
Forêt



FT233005
Azur



FT233006
Acajou