

FT236002 KERMAN

Riche patchwork de motifs d'inspiration orientale, pour une moquette 5 couleurs.

FT236002 - Rubis



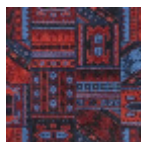
Pierre Frey

PERFORMANCE	TRAFIC INTENSE - NON FEU
FAMILLE	Moquette
TECHNIQUE	Tissé Axminster Fast-Track
UTILISATION	Trafic intensif
COMPOSITION	80 % Laine - 20 % Polyamide
DENSITÉ	7x10
VELOURS	Velours coupé
ASPECT	Mat
RACCORD	H: 100 cm - 39,00 inch V: 97 cm - 38,18 inch Raccord droit
NOMBRE DE COULEURS	5
HAUTEUR DE VELOURS	7.40 mm 0.29 inch
HAUTEUR TOTALE	10.10 mm 0.39 inch
POIDS TOTAL	2192 gr/m ²
CERTIFICATIONS	Passé
NOTES	Grande largeur Non feu Passage intensif
INFORMATIONS	Tolérance de production +/- 3 à 5% Débourrage naturel de la matière

3 Couleurs



FT236001
Turquoise



FT236002
Rubis



FT236003
Orge