

## FT251001 CALANQUES

CALANQUES exprime une vision personnelle et artistique de la Côte d'Azur, dessinée à quatre mains par l'Atelier Buffile au sein duquel se succèdent depuis 1945 trois générations de céramistes passionnés à Aix en Provence.

### FT251001 - MÉDITERRANÉE



### Pierre Frey

**PERFORMANCE** TRAFIC INTENSE - NON FEU

**FAMILLE** Moquette

**ARTISTE** Atelier Buffile

**COLLABORATION** Atelier Buffile

**TECHNIQUE** Tissé Axminster

**UTILISATION** Trafic intensif

**COMPOSITION** 80 % Laine - 20 % Polyamide

**DENSITÉ** 7x10

**VELOURS** Velours coupé

**ASPECT** Mat

**RACCORD** H: 92 cm - 36,00 inch  
V: 132 cm - 51,96 inch  
Raccord sauté

**NOMBRE DE COULEURS** 10

**HAUTEUR DE VELOURS** 7.40 mm  
0.29 inch

**HAUTEUR TOTALE** 10.10 mm  
0.39 inch

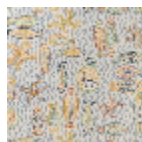
**POIDS TOTAL** 2192 gr/m<sup>2</sup>

**CERTIFICATIONS** Passé

**NOTES** Grande largeur  
Non feu  
Passage intensif

**INFORMATIONS** Tolérance de production +/- 3 à 5%  
Débourrage naturel de la matière

# 1 Couleurs



FT251001  
MÉDITERRAN  
ÉE