

## FT258005 SHEILA

Faux-uni tissé sur métier traditionnel riche en textures grâce à un mélange de laine, de coton et de chenille. La vibration des couleurs se fait grâce à un jeu de tissage de 7 trames différentes.

### FT258005 - Vert-de-gris

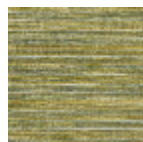


Laize : ,00 cm / ,00 inch

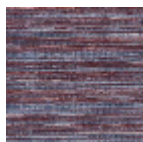
### Pierre Frey

<b>FAMILLE</b>	Tapis
<b>TECHNIQUE</b>	Tissé plat
<b>UTILISATION</b>	Trafic léger
<b>COMPOSITION</b>	40 % Chenille - 35 % Coton - 25 % Laine
<b>DENSITÉ</b>	2,5 Lbs
<b>VELOURS</b>	Tissé
<b>ASPECT</b>	Brillant - Texturé
<b>NOMBRE DE COULEURS</b>	7
<b>HAUTEUR DE VELOURS</b>	3.00 mm 0.12 inch
<b>HAUTEUR TOTALE</b>	3.00 mm 0.11 inch
<b>POIDS TOTAL</b>	1135 gr/m <sup>2</sup>
<b>CERTIFICATIONS</b>	Non testé
<b>NOTES</b>	100% matière naturelle
<b>INFORMATIONS</b>	Irrégularités naturelles de la fibre Tolérance de production +/- 3 à 5% Débourrage naturel de la matière Pas d'échantillon possible

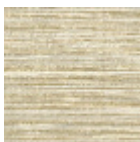
## 5 Couleurs



FT258001  
Tilleul



FT258002  
Bleu



FT258003  
Sable



FT258004  
Curcuma



FT258005  
Vert-de-gris