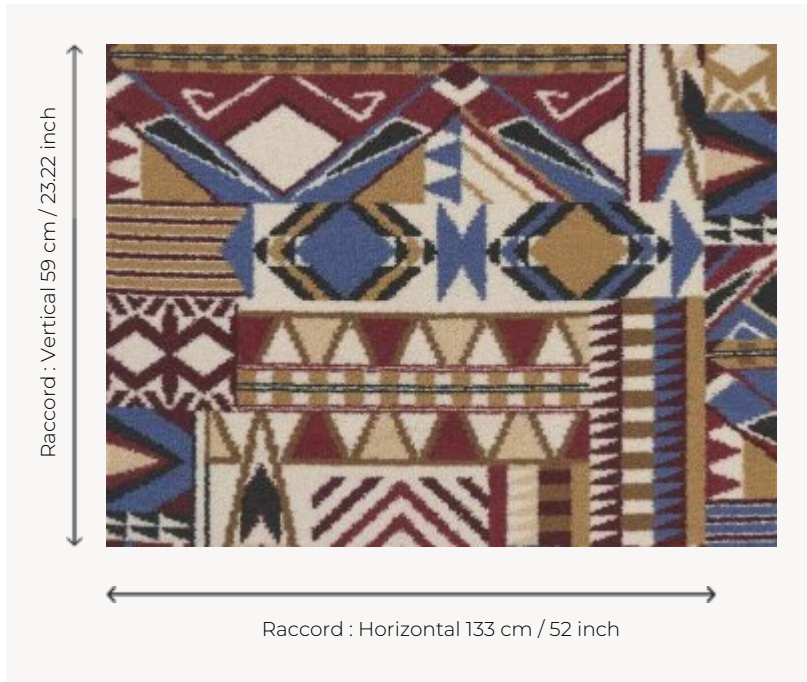


## FT262001 JULIO

Linéaire et géométrique, cette composition aux couleurs vives explore les formes multiples de l'Amérique du Sud. Moquette tissée en 8 couleurs.

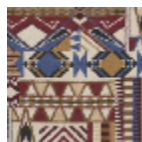
### FT262001 - Bleu



### Pierre Frey

|                           |  |
|---------------------------|--|
| <b>PERFORMANCE</b>        | TRAFIC INTENSE - NON FEU   |
| <b>FAMILLE</b>            | Moquette   |
| <b>TECHNIQUE</b>          | Tissé Axminster Fast-Track   |
| <b>UTILISATION</b>        | Trafic intensif  |
| <b>COMPOSITION</b>        | 80 % Laine - 20 % Polyamide  |
| <b>DENSITÉ</b>            | 7x10   |
| <b>VELOURS</b>            | Velours coupé  |
| <b>ASPECT</b>             | Mat  |
| <b>RACCORD</b>            | H: 133 cm - 52,00 inch<br>V: 59 cm - 23,22 inch<br>Raccord droit       |
| <b>NOMBRE DE COULEURS</b> | 8  |
| <b>HAUTEUR DE VELOURS</b> | 7.40 mm<br>0.29 inch   |
| <b>HAUTEUR TOTALE</b>     | 10.10 mm<br>0.39 inch  |
| <b>POIDS TOTAL</b>        | 2192 gr/m <sup>2</sup>   |
| <b>CERTIFICATIONS</b>     | Passé  |
| <b>NOTES</b>              | Grande largeur<br>Non feu<br>Passage intensif                          |
| <b>INFORMATIONS</b>       | Tolérance de production +/- 3 à 5%<br>Débourrage naturel de la matière |

## 2 Couleurs



FT262001  
Bleu



FT262002  
Vert d'eau