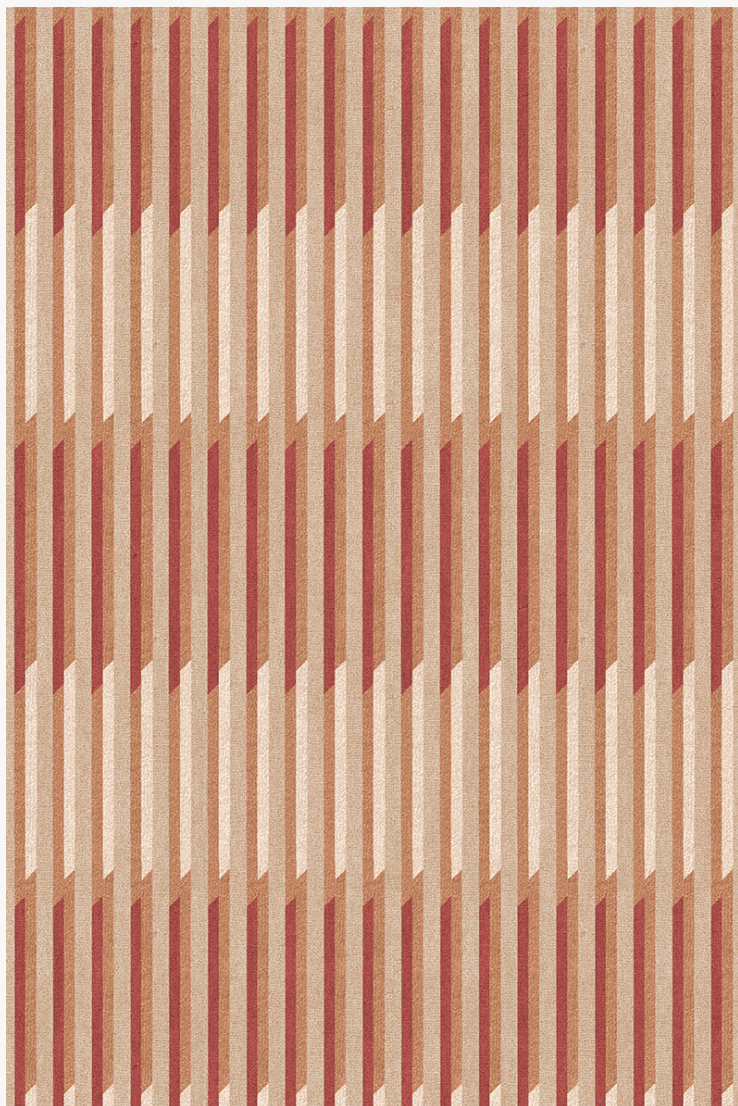


FT283001 KEN'S LINES

Thème récurrent dans les décors du designer d'intérieur Ken Fulk, les rayures, d'abord verticales, s'amuse ici de l'illusion d'autres horizontales en suivant les théories sur la couleur de l'artiste Josef Albers du Bauhaus. Tufté à la main en laine de Nouvelle-Zélande et soie végétale, il joue de l'alternance d'effets mats et brillants.

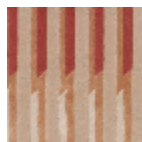
FT283001 - Ballerine



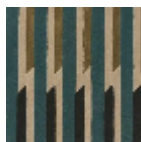
Pierre Frey

FAMILLE	Moquette Tapis
ARTISTE	Ken Fulk
TECHNIQUE	Tufté-main
UTILISATION	Trafic modéré
COMPOSITION	59 % Laine 380Tex - 41 % Bambou VISCOSE
DENSITÉ	H550
VELOURS	Velours coupé
ASPECT	Mat - Brillant
NOMBRE DE COULEURS	4
HAUTEUR DE VELOURS	10.00 mm 0.39 inch
HAUTEUR TOTALE	13.00 mm 0.51 inch
POIDS TOTAL	5424 gr/m ²
CERTIFICATIONS	Non testé
NOTES	100% matière naturelle 100% fait-main
INFORMATIONS	Irrégularités naturelles de la fibre Tolérance de production +/- 3 à 5% Débourrage naturel de la matière

2 Couleurs



FT283001
Ballerine



FT283002
Forêt