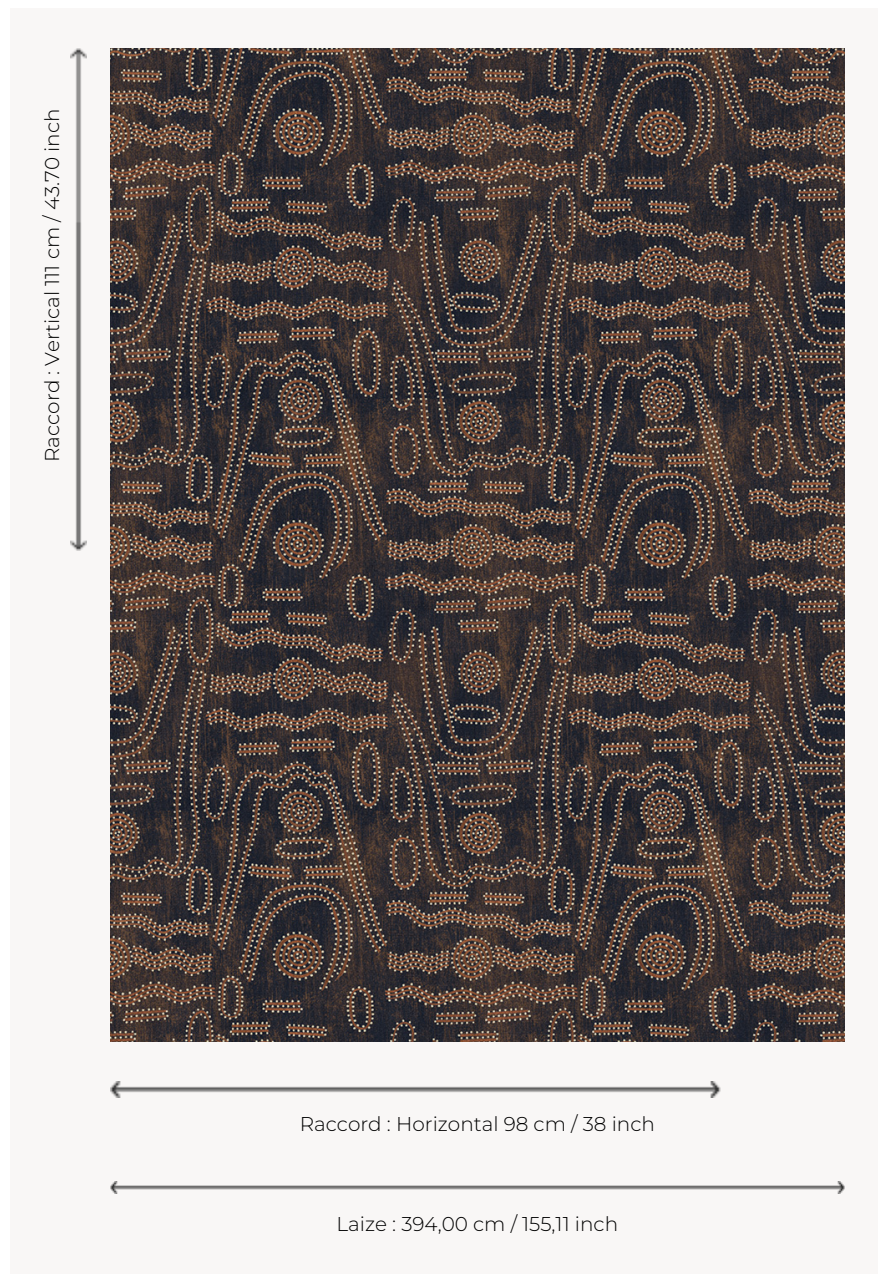


## FT300001 TASMANIA

Imprimé sur velours coupé, TASMANIA est composé de points et de lignes ondulantes en hommage aux motifs diversement utilisés par les artistes aborigènes.

### FT300001 - Ebène



### Pierre Frey

<b>PERFORMANCE</b>	TRAFIC INTENSE - NON FEU
<b>FAMILLE</b>	Moquette Tapis
<b>TECHNIQUE</b>	Tuft imprimé
<b>UTILISATION</b>	Escalier Trafic intensif
<b>COMPOSITION</b>	100 % Polyamide
<b>DENSITÉ</b>	213000 Points/m <sup>2</sup>
<b>VELOURS</b>	Velours coupé
<b>ASPECT</b>	Mat
<b>LAIZE</b>	394 cm / 155,11 inch
<b>RACCORD</b>	H: 98 cm - 38,00 inch V: 111 cm - 43,70 inch Raccord droit
<b>NOMBRE DE COULEURS</b>	-
<b>HAUTEUR DE VELOURS</b>	6.00 mm 0.24 inch
<b>HAUTEUR TOTALE</b>	8.00 mm 0.31 inch
<b>POIDS TOTAL</b>	2300 gr/m <sup>2</sup>
<b>CERTIFICATIONS</b>	Passé
<b>NOTES</b>	Grande largeur Non feu Passage intensif
<b>INFORMATIONS</b>	Tolérance de production +/- 3 à 5%

# 1 Couleurs



FT300001  
Ebène