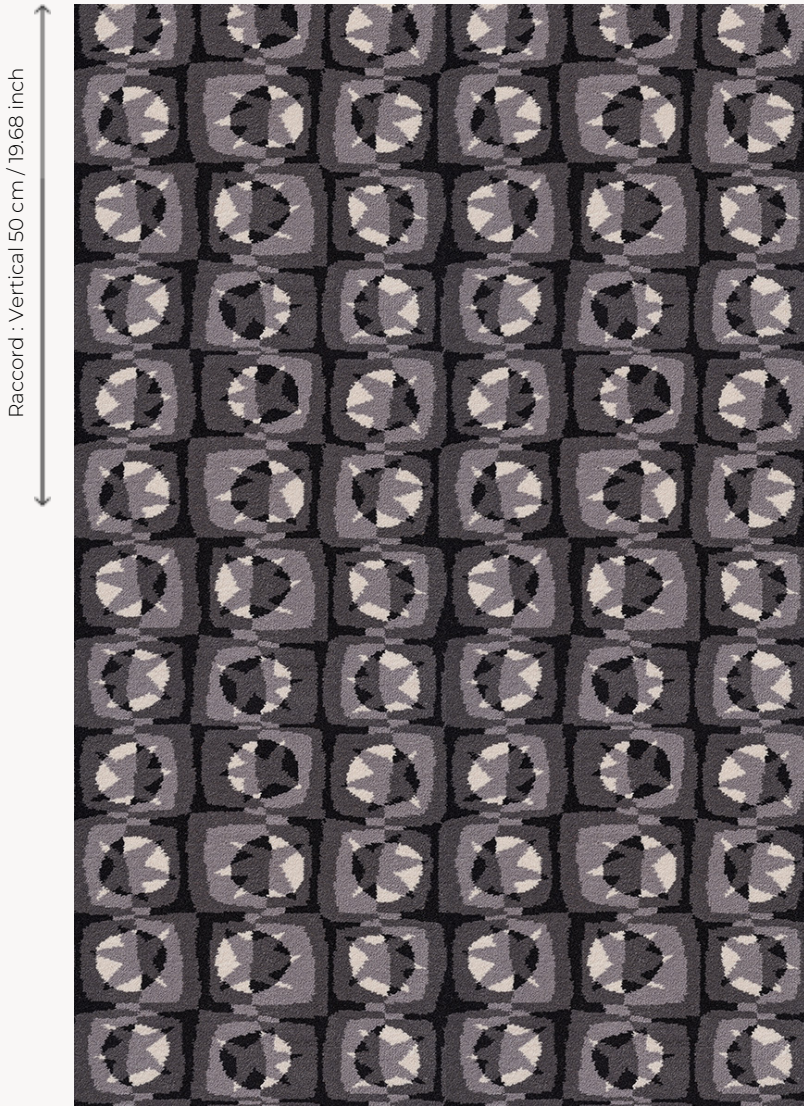


## FT316001 OLGA

Charmante composition, joyeuse et moderne évoquant d'anciens carreaux graphiques. Tissé en grande largeur pour une moquette résistante aux usages les plus intenses. OLGA reproduit le motif du tissu Etoiles édité par Pierre Frey dans les années 1950.

### FT316001 - NOIR ET BLANC



Raccord : Vertical 50 cm / 19,68 inch

Raccord : Horizontal 50 cm / 19 inch

### Pierre Frey

<b>PERFORMANCE</b>	TRAFIC INTENSE - NON FEU
<b>FAMILLE</b>	Moquette
<b>TECHNIQUE</b>	Tissé Axminster Fast-Track
<b>UTILISATION</b>	Trafic intensif
<b>COMPOSITION</b>	80 % Laine - 20 % Polyamide
<b>DENSITÉ</b>	7x10
<b>VELOURS</b>	Velours coupé
<b>ASPECT</b>	Mat
<b>RACCORD</b>	H: 50 cm - 19,00 inch V: 50 cm - 19,68 inch Raccord droit
<b>NOMBRE DE COULEURS</b>	4
<b>HAUTEUR DE VELOURS</b>	7.40 mm 0.29 inch
<b>HAUTEUR TOTALE</b>	10.10 mm 0.39 inch
<b>POIDS TOTAL</b>	2192 gr/m <sup>2</sup>
<b>CERTIFICATIONS</b>	Passé
<b>NOTES</b>	Grande largeur Non feu Passage intensif
<b>INFORMATIONS</b>	Tolérance de production +/- 3 à 5% Débourrage naturel de la matière

## 3 Couleurs



FT316001  
NOIR ET  
BLANC



FT316002  
CANARD



FT316003  
TERRE CUITE