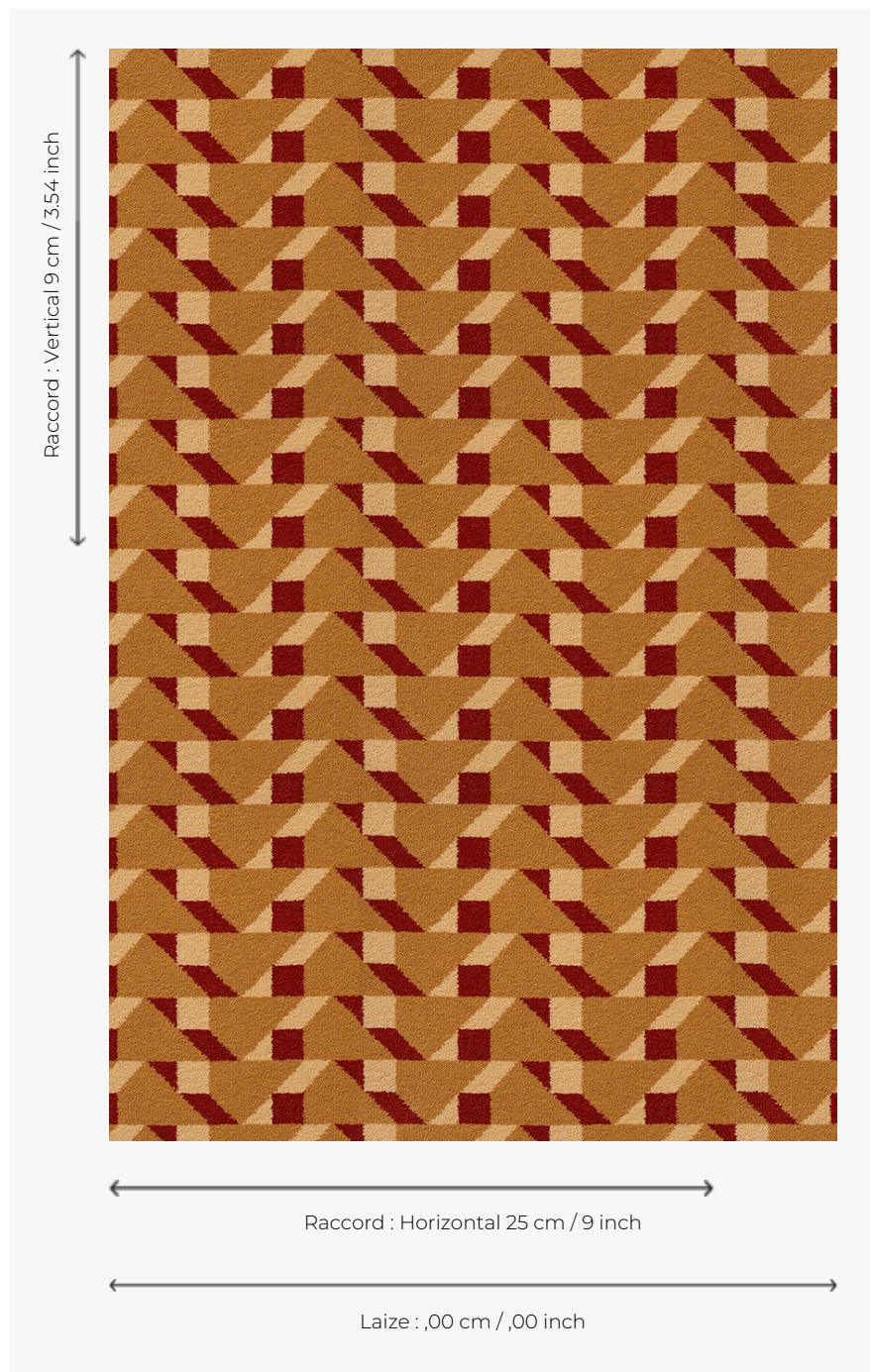


## FT317001 DIMITRI

DIMITRI revisite une œuvre de l'artiste constructiviste russe Lyubov Popova datant du début du XXe siècle. Son motif géométrique joue sur les contrastes de couleurs et de noir et blanc. Tissé en grande largeur pour une moquette résistante aux usages les plus intenses.

### FT317001 - OCRE



### Pierre Frey

**PERFORMANCE** TRAFIC INTENSE - NON FEU

**FAMILLE** Moquette

**TECHNIQUE** Tissé Axminster Fast-Track

**UTILISATION** Trafic intensif

**COMPOSITION** 80 % Laine - 20 % Polyamide

**DENSITÉ** 7x10

**VELOURS** Velours coupé

**ASPECT** Mat

**RACCORD** H: 25 cm - 9,00 inch  
V: 9 cm - 3,54 inch  
Raccord droit

**NOMBRE DE COULEURS** 3

**HAUTEUR DE VELOURS** 7.40 mm  
0.29 inch

**HAUTEUR TOTALE** 10.10 mm  
0.39 inch

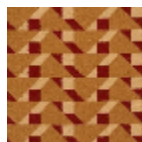
**POIDS TOTAL** 2192 gr/m<sup>2</sup>

**CERTIFICATIONS** Passé

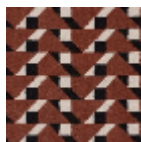
**NOTES** Grande largeur  
Non feu  
Passage intensif

**INFORMATIONS** Tolérance de production +/- 3 à 5%  
Débourrage naturel de la matière

## 2 Couleurs



FT317001  
OCRE



FT317002  
BRIQUE