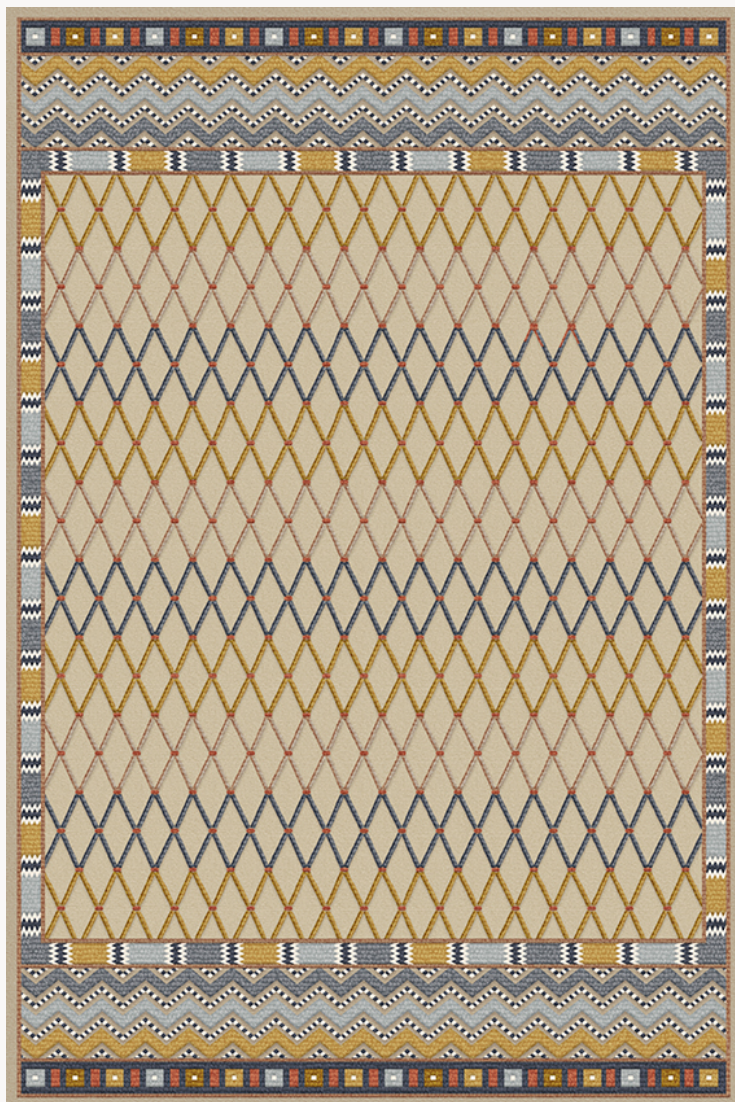


FT319002 ABYDOS

Création inspirée d'une parure funéraire de la Basse Époque exposée au département des Antiquités égyptiennes du musée du Louvre, ABYDOS reprend la forme en résille de l'œuvre et développe un joli jeu de textures grâce à différentes boucles de laine. Tufté à la main, le relief de son dessin évoque la richesse des parures qui venaient décorer les linceuls des momies.

FT319002 - SAHARA



Laize : ,00 cm / ,00 inch

Pierre Frey

PERFORMANCE	NON FEU
FAMILLE	Tapis
ARTISTE	Musée Du Louvre
COLLABORATION	Musée du Louvre
TECHNIQUE	Tufté-main
UTILISATION	Trafic modéré
COMPOSITION	100 % Laine 380Tex
DENSITÉ	H550
VELOURS	Velours bouclé
ASPECT	Texturé
NOMBRE DE COULEURS	12
HAUTEUR DE VELOURS	6.00 mm, 10.00 mm 0.24 inch, 0.39 inch
HAUTEUR TOTALE	13.00 mm 0.51 inch
POIDS TOTAL	5424 gr/m ²
CERTIFICATIONS	Non testé
NOTES	100% matière naturelle 100% fait-main
INFORMATIONS	Irrégularités naturelles de la fibre Tolérance de production +/- 3 à 5% Débourrage naturel de la matière

2 Couleurs



FT319001
NIL



FT319002
SAHARA