

FT322001 KHOUFOU

Hommage à la modernité décorative de l'Égypte des Pharaons, la bordure KHOUFOU est directement inspirée par les recueils de l'égyptologue suisse Gustave Jequier. Tufté à la main, en laine de Nouvelle-Zélande.

FT322001 - RIVE DU NIL

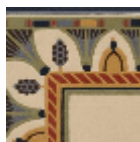


Laize : ,00 cm / ,00 inch

Pierre Frey

PERFORMANCE	TRAFIC INTENSE - NON FEU
FAMILLE	Tapis
ARTISTE	Musée Du Louvre
COLLABORATION	Musée du Louvre
TECHNIQUE	Tufté-main
UTILISATION	Escalier Trafic intensif
COMPOSITION	100 % Laine 380Tex
DENSITÉ	H550
VELOURS	Velours coupé
ASPECT	Mat
NOMBRE DE COULEURS	9
HAUTEUR DE VELOURS	10.00 mm 0.39 inch
HAUTEUR TOTALE	13.00 mm 0.51 inch
POIDS TOTAL	5424 gr/m ²
CERTIFICATIONS	Passé
NOTES	Non feu 100% matière naturelle 100% fait-main
INFORMATIONS	Irrégularités naturelles de la fibre Tolérance de production +/- 3 à 5% Débourrage naturel de la matière

3 Couleurs



FT322_HT_002

FT322001
RIVE DU NIL

FT322002
PAPYRUS