

## FT323002 DJEDEFRE

Hommage à la modernité décorative de l'Égypte des Pharaons, la bordure DJEDEFRE est directement inspirée par les recueils de l'égyptologue suisse Gustave Jequier. Tufté à la main, en laine de Nouvelle-Zélande.

### FT323002 - PAPYRUS

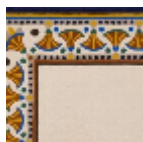


Laize : ,00 cm / ,00 inch

### Pierre Frey

<b>PERFORMANCE</b>	TRAFIC INTENSE - NON FEU
<b>FAMILLE</b>	Tapis
<b>ARTISTE</b>	Musee Du Louvre
<b>COLLABORATION</b>	Musée du Louvre
<b>TECHNIQUE</b>	Tufté-main
<b>UTILISATION</b>	Escalier Trafic intensif
<b>COMPOSITION</b>	100 % Laine 380Tex
<b>DENSITÉ</b>	H550
<b>VELOURS</b>	Velours coupé
<b>ASPECT</b>	Mat
<b>NOMBRE DE COULEURS</b>	8
<b>HAUTEUR DE VELOURS</b>	10.00 mm 0.39 inch
<b>HAUTEUR TOTALE</b>	13.00 mm 0.51 inch
<b>POIDS TOTAL</b>	5424 gr/m <sup>2</sup>
<b>CERTIFICATIONS</b>	Passé
<b>NOTES</b>	Non feu 100% matière naturelle 100% fait-main
<b>INFORMATIONS</b>	Irrégularités naturelles de la fibre Tolérance de production +/- 3 à 5% Débourrage naturel de la matière

## 3 Couleurs



FT323\_HT\_002

FT323001  
RIVE DU NIL

FT323002  
PAPYRUS