

FT324002 KHAFRE

Hommage à la modernité décorative de l'Égypte des Pharaons, la bordure KHAFRE est directement inspirée par les recueils de l'égyptologue suisse Gustave Jequier. Tufté à la main, en laine de Nouvelle-Zélande.

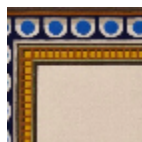
FT324002 - PAPYRUS



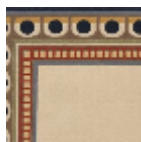
Pierre Frey

| | |
|---------------------------|--|
| PERFORMANCE | TRAFIC INTENSE - NON FEU |
| FAMILLE | Tapis |
| ARTISTE | Musée Du Louvre |
| COLLABORATION | Musée du Louvre |
| TECHNIQUE | Tufté-main |
| UTILISATION | Escalier Trafic intensif |
| COMPOSITION | 100 % Laine 380Tex |
| DENSITÉ | H550 |
| VELOURS | Velours coupé |
| ASPECT | Mat |
| NOMBRE DE COULEURS | 8 |
| HAUTEUR DE VELOURS | 10.00 mm 0.39 inch |
| HAUTEUR TOTALE | 13.00 mm 0.51 inch |
| POIDS TOTAL | 5424 gr/m ² |
| CERTIFICATIONS | Passé |
| NOTES | Non feu 100% matière naturelle 100% fait-main |
| INFORMATIONS | Irrégularités naturelles de la fibre Tolérance de production +/- 3 à 5% Débourrage naturel de la matière |

2 Couleurs



FT324001
RIVE DU NIL



FT324002
PAPYRUS