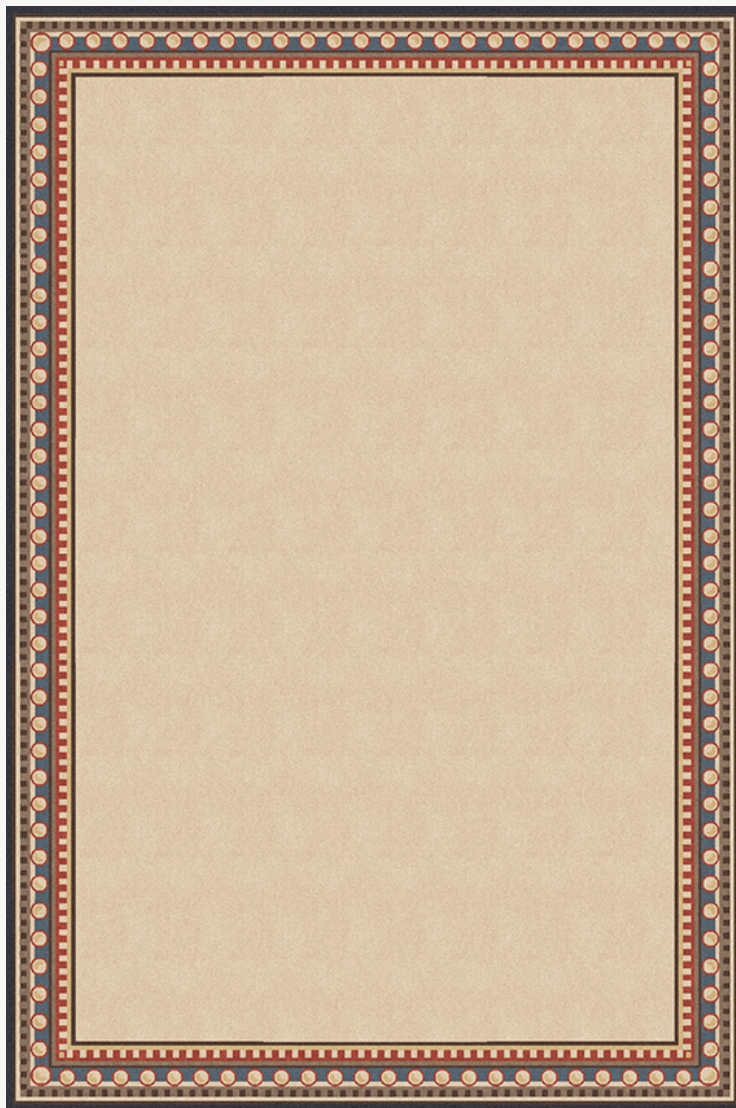


## FT325002 BAKA

Hommage à la modernité décorative de l'Egypte des Pharaons, la bordure BAKA est directement inspirée par les recueils de l'égyptologue suisse Gustave Jequier. Tufté à la main, en laine de Nouvelle-Zélande.

### FT325002 - PAPYRUS



Laize : ,00 cm / ,00 inch

### Pierre Frey

**PERFORMANCE** TRAFIC INTENSE - NON FEU

**FAMILLE** Tapis

**ARTISTE** Musée Du Louvre

**COLLABORATION** Musée du Louvre

**TECHNIQUE** Tufté-main

**UTILISATION** Escalier  
Trafic intensif

**COMPOSITION** 100 % Laine 380Tex

**DENSITÉ** H550

**VELOURS** Velours coupé

**ASPECT** Mat

**NOMBRE DE COULEURS** 8

**HAUTEUR DE VELOURS** 10.00 mm  
0.39 inch

**HAUTEUR TOTALE** 13.00 mm  
0.51 inch

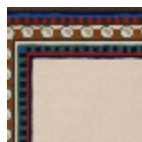
**POIDS TOTAL** 5424 gr/m<sup>2</sup>

**CERTIFICATIONS** Passé

**NOTES** Non feu  
100% matière naturelle  
100% fait-main

**INFORMATIONS** Irrégularités naturelles de la fibre  
Tolérance de production +/- 3 à 5%  
Débourrage naturel de la matière

## 2 Couleurs



FT325001  
RIVE DU NIL



FT325002  
PAPYRUS