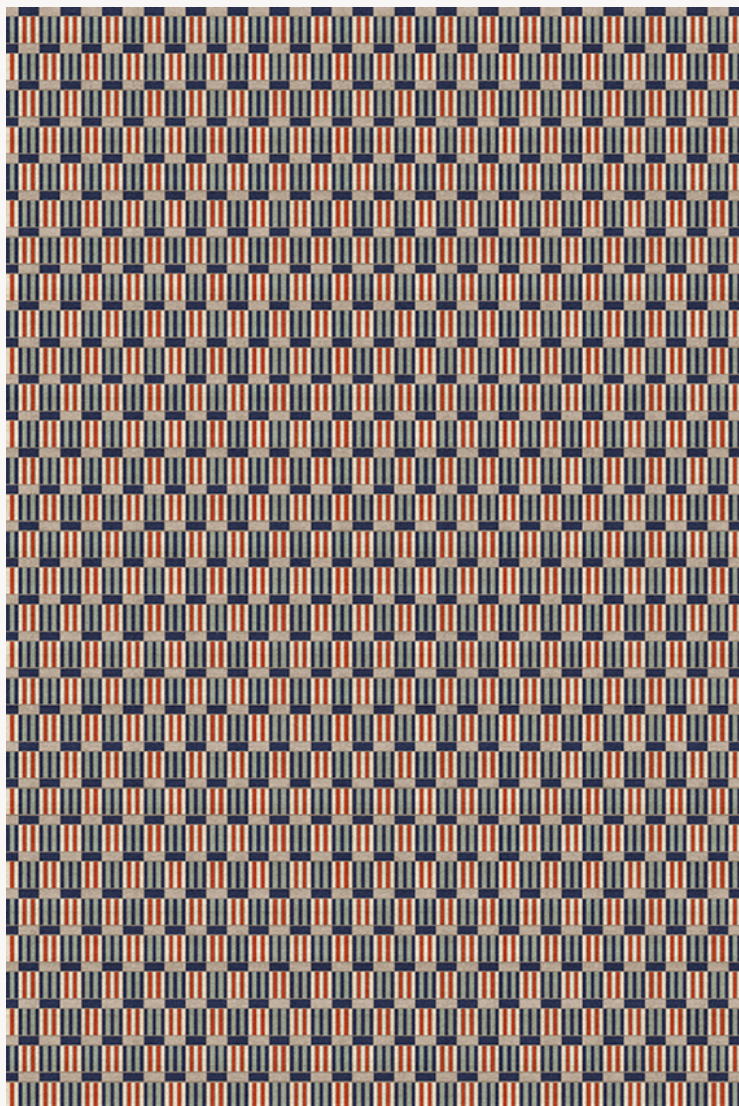


## FT333001 NEBKARE

Hommage à la modernité décorative de l'Égypte des Pharaons, le motif NEBKARE est directement inspiré par les recueils de l'égyptologue suisse Gustave Jequier. La finesse de ce petit motif répétitif est rendue possible grâce au savoir-faire ancestral du noué-main népalais, toujours réalisé artisanalement à Katmandou.

### FT333001 - RIVE DU NIL



Laize : ,00 cm / ,00 inch

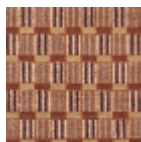
### Pierre Frey

<b>FAMILLE</b>	Tapis
<b>ARTISTE</b>	Musee Du Louvre
<b>COLLABORATION</b>	Musée du Louvre
<b>TECHNIQUE</b>	Noué-main népalais
<b>UTILISATION</b>	Escalier Trafic modéré
<b>COMPOSITION</b>	100 % Laine
<b>DENSITÉ</b>	150000 noeuds/m <sup>2</sup>
<b>VELOURS</b>	Velours coupé
<b>ASPECT</b>	Mat
<b>NOMBRE DE COULEURS</b>	6
<b>HAUTEUR DE VELOURS</b>	8.00 mm 0.31 inch
<b>HAUTEUR TOTALE</b>	10.00 mm 0.39 inch
<b>POIDS TOTAL</b>	3910 gr/m <sup>2</sup>
<b>CERTIFICATIONS</b>	Non testé
<b>NOTES</b>	Fabrication artisanale 100% matière naturelle 100% fait-main
<b>INFORMATIONS</b>	Irrégularités naturelles de la fibre Tolérance de production +/- 3 à 5% Débourrage naturel de la matière

## 2 Couleurs



FT333001  
RIVE DU NIL



FT333002  
CORAIL