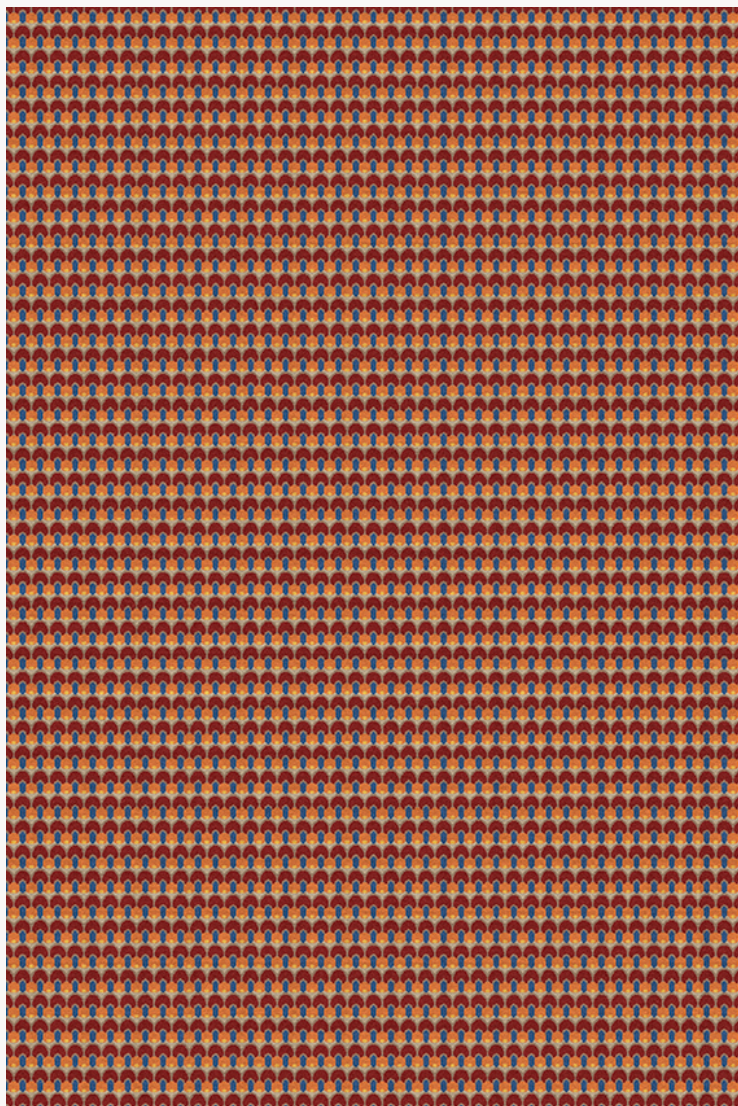


## FT334001 HOUNI

Hommage à la modernité décorative de l'Egypte des Pharaons, le motif HOUNI est directement inspiré par les recueils de l'égyptologue suisse Gustave Jequier. La finesse de ce petit motif répétitif est rendue possible grâce au savoir-faire ancestral du noué-main népalais, toujours réalisé artisanalement à Katmandou.

### FT334001 - RIVE DU NIL

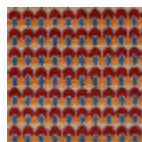


Laize : ,00 cm / ,00 inch

### Pierre Frey

<b>FAMILLE</b>	Tapis
<b>ARTISTE</b>	Musee Du Louvre
<b>COLLABORATION</b>	Musée du Louvre
<b>TECHNIQUE</b>	Noué-main népalais
<b>UTILISATION</b>	Escalier Trafic modéré
<b>COMPOSITION</b>	100 % Laine
<b>DENSITÉ</b>	150000 noeuds/m <sup>2</sup>
<b>VELOURS</b>	Velours coupé
<b>ASPECT</b>	Mat
<b>NOMBRE DE COULEURS</b>	6
<b>HAUTEUR DE VELOURS</b>	8.00 mm 0.31 inch
<b>HAUTEUR TOTALE</b>	10.00 mm 0.39 inch
<b>POIDS TOTAL</b>	3700 gr/m <sup>2</sup>
<b>CERTIFICATIONS</b>	Non testé
<b>NOTES</b>	Fabrication artisanale 100% matière naturelle 100% fait-main
<b>INFORMATIONS</b>	Irrégularités naturelles de la fibre Tolérance de production +/- 3 à 5% Débourrage naturel de la matière

## 2 Couleurs



FT334001  
RIVE DU NIL



FT334002  
CORAIL