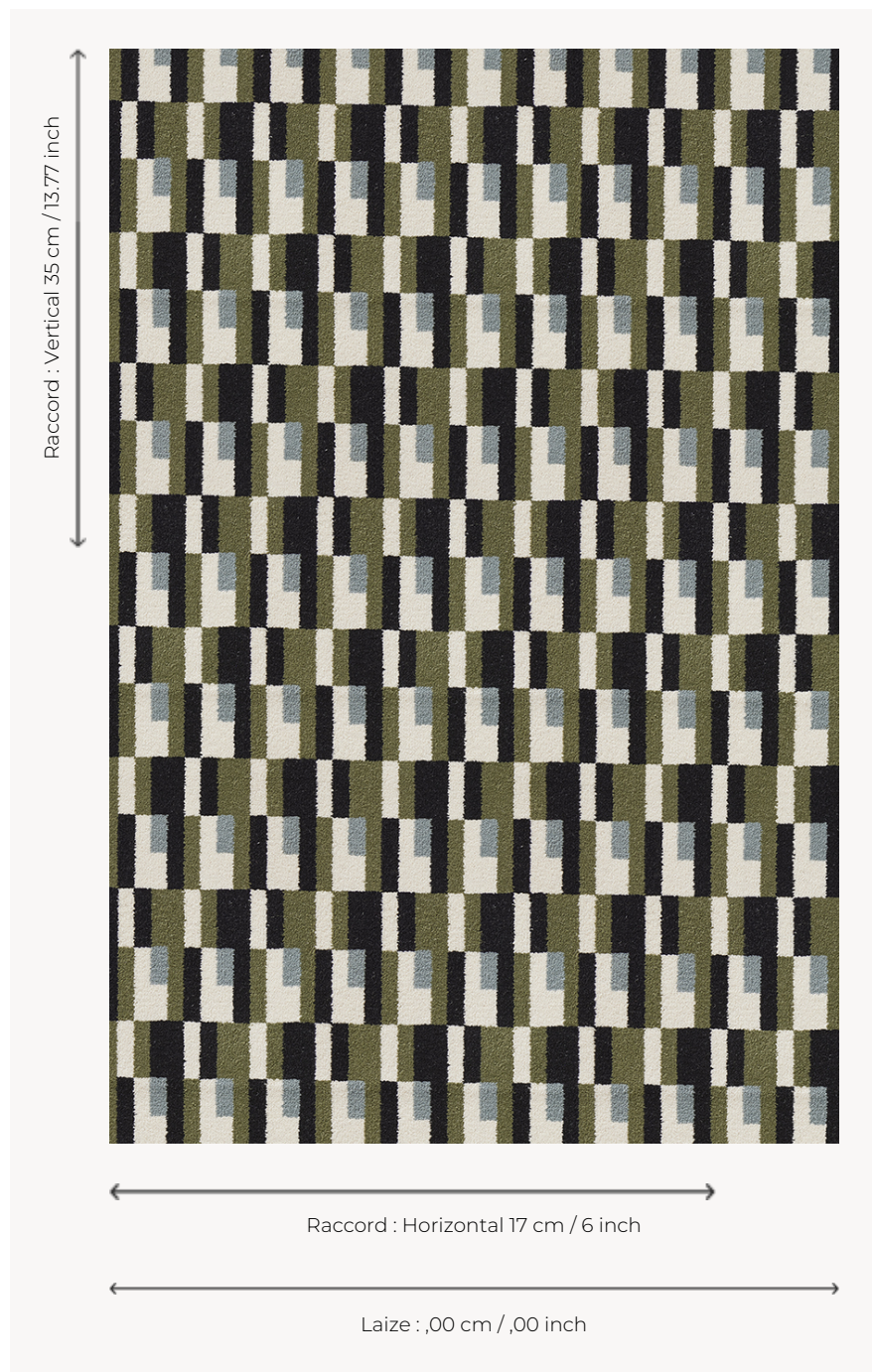


## FT424001 MONTEVIDEO

Ce dessin intemporel et moderniste a été créé par la créatrice textile Elise Djo-Bourgeois vers 1927. Il présente des imbrications géométriques. Traduit en moquette jacquard Axminster, un type de tissage spécifiquement conçu pour le grand trafic, ce motif résolument graphique se décline en deux coloris.

### FT424001 - NOIR/VERT



### Pierre Frey

**PERFORMANCE** TRAFIC INTENSE - NON FEU

**FAMILLE** Moquette

**ARTISTE** Élise Djo-Bourgeois

**TECHNIQUE** Tissé Axminster Fast-Track

**UTILISATION** Trafic intensif

**COMPOSITION** 80 % Laine - 20 % Polyamide

**DENSITÉ** 7x10

**VELOURS** Velours coupé

**ASPECT** Mat

**RACCORD** H: 17 cm - 6,00 inch  
V: 35 cm - 13,77 inch  
Raccord droit

**NOMBRE DE COULEURS** 5

**HAUTEUR DE VELOURS** 7.40 mm  
0.29 inch

**HAUTEUR TOTALE** 10.10 mm  
0.39 inch

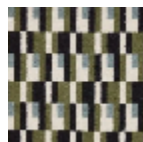
**POIDS TOTAL** 2192 gr/m<sup>2</sup>

**CERTIFICATIONS** Passé

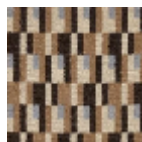
**NOTES** Non feu  
Passage intensif

**INFORMATIONS** Irrégularités naturelles de la fibre  
Tolérance de production +/- 3 à 5%

## 2 Couleurs



FT424001  
NOIR/VERT



FT424002  
BRUN