



## FT457\_HT\_001 RYUKIN

RYUKIN évoque le miroitement des points d'eau présents dans les jardins japonais. Tufté à la main en alternance de velours coupé et de bouclettes, le jeu subtil de texture donne une profondeur au dessin.

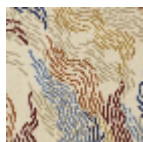
### FT457\_HT\_001 - Sable



### Pierre Frey

<b>FAMILLE</b>	Tapis
<b>TECHNIQUE</b>	Tufté-main
<b>UTILISATION</b>	Trafic modéré
<b>COMPOSITION</b>	100 % Laine 380Tex
<b>DENSITÉ</b>	H550
<b>VELOURS</b>	Velours coupé Velours bouclé
<b>ASPECT</b>	Mat
<b>NOMBRE DE COULEURS</b>	7
<b>HAUTEUR DE VELOURS</b>	10.00 mm 0.39 inch
<b>HAUTEUR TOTALE</b>	13.00 mm 0.51 inch
<b>POIDS TOTAL</b>	6620 gr/m <sup>2</sup>
<b>NOTES</b>	100% matière naturelle 100% fait-main
<b>INFORMATIONS</b>	Irrégularités naturelles de la fibre Tolérance de production +/- 3 à 5% Débourrage naturel de la matière

## 2 Couleurs



FT457\_HT\_001  
Sable

FT457001  
Sable