

FT478001 CALIFORNIE

L'œuvre originale « CALIFORNIE » est une tapisserie de basse lisse du moine et artiste Dom Robert (1907-1997), tissée en 1958 par l'atelier Goubely à Aubusson en France. Composition très stylisée issue de la série des tapisseries des « arbres aux oiseaux » créée par Dom Robert dans les années 1950, « CALIFORNIE » nous plonge au milieu de l'envol d'oiseaux bigarrés survolant ou se cachant dans des massifs de plantes, tout en rappelant la luxuriance et la fraîcheur de miniatures persanes. Reconstitué en tapis, la main originale de l'artiste est traduite en tufté-main, en bouclette de laine sur un fond de velours de laine de Nouvelle-Zélande.

FT478001 - SOLEIL

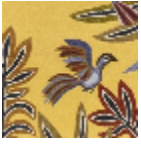


Laize : ,00 cm / ,00 inch

Pierre Frey

FAMILLE	Tapis
ARTISTE	Dom Robert © Abbaye D'En Calcat
TECHNIQUE	Tufté-main
UTILISATION	Escalier Trafic modéré
COMPOSITION	100 % Laine 380Tex
DENSITÉ	H550
VELOURS	Velours coupé Tip shearing Velours bouclé
ASPECT	Mat
NOMBRE DE COULEURS	15
HAUTEUR DE VELOURS	7.00 mm 0.28 inch
HAUTEUR TOTALE	10.00 mm 0.39 inch
POIDS TOTAL	5424 gr/m ²
NOTES	100% matière naturelle 100% fait-main
INFORMATIONS	Irrégularités naturelles de la fibre Tolérance de production +/- 3 à 5% Débourrage naturel de la matière

1 Couleurs



FT478001
SOLEIL