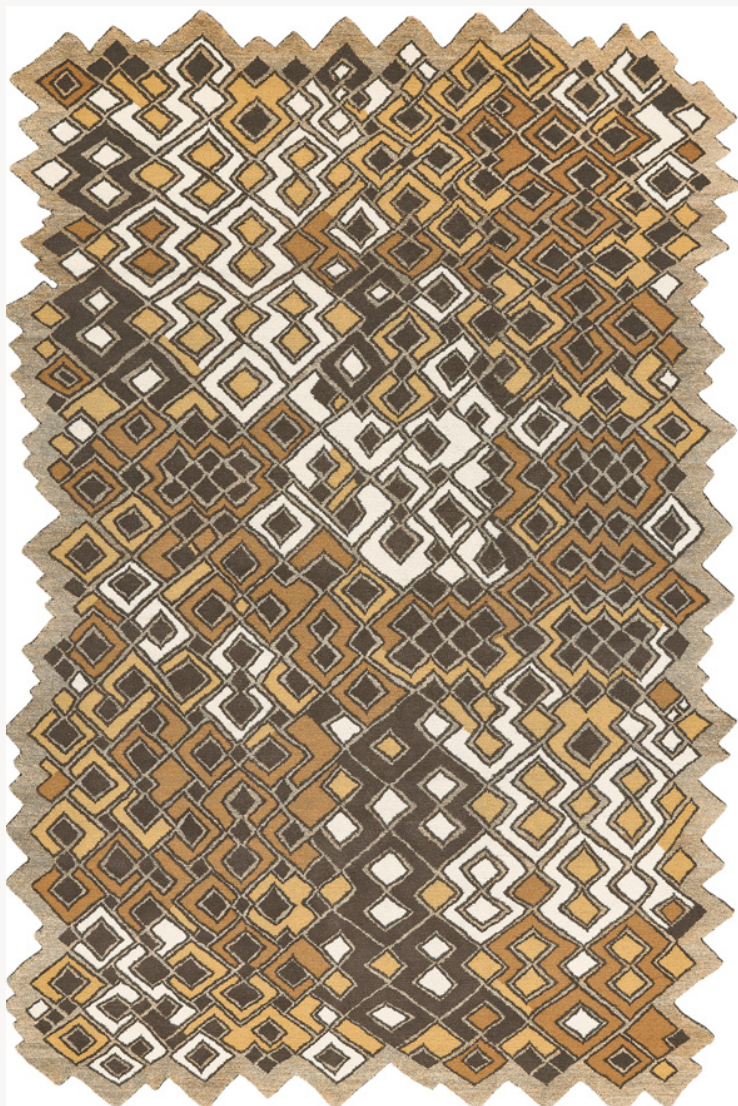


FT483001 KARAKOUM

KARAKOUM est un superbe tapis en noué-main népalais. Adapté du tissu du même nom, il mêle la douceur de la laine et la rusticité du chanvre. Son design géométrique, inspiré des velours Kuba, alterne velours coupé et bouclé, et ses finitions irrégulières lui donnent une singularité charmante.

FT483001 - ARGILE

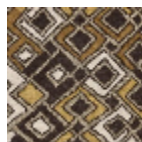


Laize : ,00 cm / ,00 inch

Pierre Frey

FAMILLE	Tapis
TECHNIQUE	Noué-main népalais
UTILISATION	Trafic léger
COMPOSITION	73 % Laine - 27 % Chanvre
DENSITÉ	150 000 noeuds/m ²
VELOURS	Velours coupé Velours bouclé
ASPECT	Mat - Texturé
NOMBRE DE COULEURS	5
HAUTEUR DE VELOURS	5.00 mm 0.20 inch
HAUTEUR TOTALE	10.00 mm 0.39 inch
POIDS TOTAL	3400 gr/m ²
NOTES	Fabrication artisanale 100% matière naturelle 100% fait-main
INFORMATIONS	Irrégularités naturelles de la fibre Tolérance de production +/- 3 à 5% Débourrage naturel de la matière

1 Couleurs



FT483001
ARGILE