

FT492003 KARAKOUM

Adapté en moquette Axminster Fast-track, le dessin KARAKOUM révèle un motif vibrant s'inspirant des broderies en rafia du Kasai, également appelées velours Kuba en raison des pompons de fils évoquant les poils coupés du velours. Décliné en 3 coloris, ce design est idéal pour les grandes largeurs.

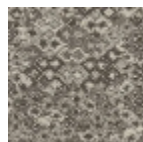
FT492003 - SABLE



Pierre Frey

PERFORMANCE	TRAFIC INTENSE - NON FEU
FAMILLE	Moquette
TECHNIQUE	Tissé Axminster Fast-Track
UTILISATION	Escalier Trafic intensif
COMPOSITION	80 % Laine - 20 % Polyamide
DENSITÉ	7x10
VELOURS	Velours coupé
ASPECT	Mat
RACCORD	H: 133 cm - 52,00 inch V: 51 cm - 20,07 inch Raccord droit
NOMBRE DE COULEURS	5
HAUTEUR DE VELOURS	7.40 mm 0.29 inch
HAUTEUR TOTALE	10.10 mm 0.39 inch
POIDS TOTAL	2192 gr/m ²
NOTES	Grande largeur Non feu Passage intensif
INFORMATIONS	Irrégularités naturelles de la fibre Tolérance de production +/- 3 à 5% Débourrage naturel de la matière

3 Couleurs



FT492001
PERLE



FT492002
OASIS



FT492003
SABLE