

## FT504001 UTOPIA

C'est un clin d'œil au courant psychédélique des années 60. Ce jeté de fleurs, à la limite de l'abstraction, joue avec notre rétine par la perception floutée de la nature et le fort contraste des couleurs. Imprimé sur un velours bouclé texturé, UTOPIA semble sortir d'un rêve hallucinogène. Nous ne sommes pas loin de l'ambiance créée par Verner Panton en 1970 avec l'installation Visiona 2.

FT504001 -



### Pierre Frey

**PERFORMANCE** TRAFIC INTENSE - NON FEU

**FAMILLE** Moquette  
Tapis

**TECHNIQUE** Tuft imprimé

**UTILISATION** Escalier  
Trafic intensif

**COMPOSITION** 100 % Polyamide

**DENSITÉ** 213000 Points/m<sup>2</sup>

**VELOURS** Velours coupé

**ASPECT** Mat

**RACCORD** H: 197 cm - 77,00 inch  
V: 151 cm - 59,44 inch  
Raccord droit

**NOMBRE DE COULEURS** -

**HAUTEUR DE VELOURS** 6.00 mm  
0.24 inch

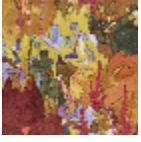
**HAUTEUR TOTALE** 8.00 mm  
0.31 inch

**POIDS TOTAL** 2300 gr/m<sup>2</sup>

**NOTES** Grande largeur  
Non feu  
Passage intensif

**INFORMATIONS** Irrégularités naturelles de la fibre  
Tolérance de production +/- 3 à 5%  
Débourrage naturel de la matière

# 1 Couleurs



FT504001