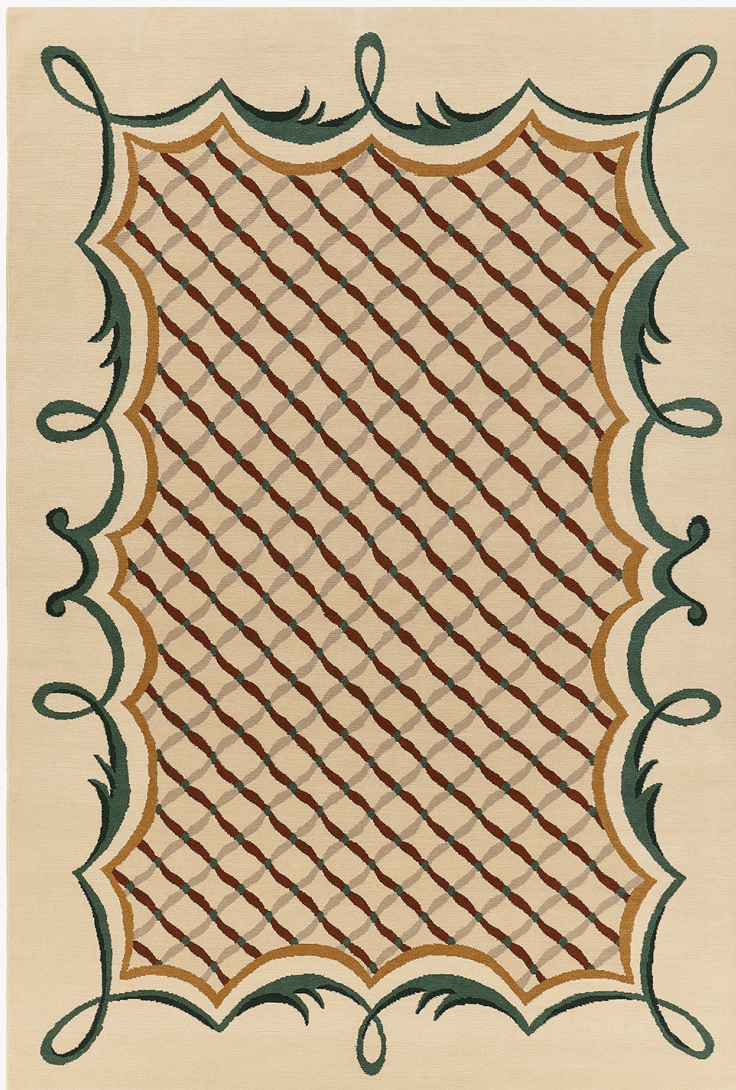


## FT518001 MERCOEUR

Inspiré d'un projet de tapis gouaché signé Engliger datant des années 1930 et conservé dans les archives de la Maison, MERCEUR puise son essence dans l'élégance symétrique et la rigueur géométrique des jardins à la française. Noué à la main au Népal, il est orné d'une treille et d'acanthes stylisées réinterprétées de manière contemporaine. Le tout évoque un jardin, mêlant rigueur architecturale et mouvement végétal.

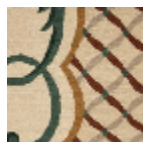
### FT518001 - AVOINE



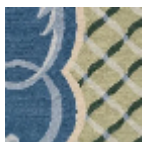
### Pierre Frey

FAMILLE	Tapis
TECHNIQUE	Noué-main népalais
UTILISATION	Trafic modéré
COMPOSITION	100 % Laine
DENSITÉ	150 000 noeuds/m <sup>2</sup>
VELOURS	Velours coupé
ASPECT	Mat
NOMBRE DE COULEURS	7
HAUTEUR DE VELOURS	6.00 mm 0.24 inch
HAUTEUR TOTALE	12.00 mm 0.47 inch
POIDS TOTAL	3700 gr/m <sup>2</sup>
NOTES	Fabrication artisanale 100% matière naturelle 100% fait-main
INFORMATIONS	Irrégularités naturelles de la fibre Tolérance de production +/- 3 à 5% Débourrage naturel de la matière

## 2 Couleurs



FT518001  
AVOINE



FT518002  
AZUR